

「陸別町防災ガイドブック」について

このガイドは、土砂災害や大雨洪水などの自然災害にそなえ、町内の自然災害に関する情報を住民のみなさんにわかりやすく提供することを目的として作成しました。

前半では、自然災害にそなえるための情報をまとめています。日頃から確認をし、いざという時に落ち着いた行動をとれるようにしましょう。

後半ではハザードマップを収録しています。想定される浸水の深さや、土砂災害が発生しやすい場所、避難場所などを地図上に示していますので、確認してください。

災害は、いつおこるかわかりません。前もって避難場所、家族の集合場所、連絡の方法などを確認しましょう。

このガイドは、災害から命を守るための情報です。大切に保管してください。

目次

防災情報

- P.1 避難情報の種類
避難所の種類
- P.2 自助・共助・公助
要配慮者(避難行動要支援者)
- P.3 非常持出品&備蓄品チェックリスト
災害への備え ~日常生活で消費しながら備蓄する~

地震

- P.4 地震発生時の行動
家屋・室内の安全対策
- P.5 揺れの強さ
停電時の備え

風水害

- P.6 気象庁の注意報・警報
洪水についての基礎知識
- P.7 風水害時の心得
暴風雪に備えて

土砂災害

- P.8 土砂災害の種類
こんな前ぶれ現象に気をつけましょう
安全に避難するために
- P.9 指定避難場所・指定緊急避難場所一覧
- P.9 土砂災害の警戒種別
土砂災害警戒区域
(通称：イエローゾーン)とは
土砂災害特別警戒区域
(通称：レッドゾーン)とは

ハザードマップ〈風水害・土砂災害〉

- P.10 ハザードマップ索引図
- P.12 市街
- P.14 斗満・苦務・分線
- P.16 小利別・川上
- P.18 上陸別・中陸別・作集
- P.20 薫別・登良利・大萱地

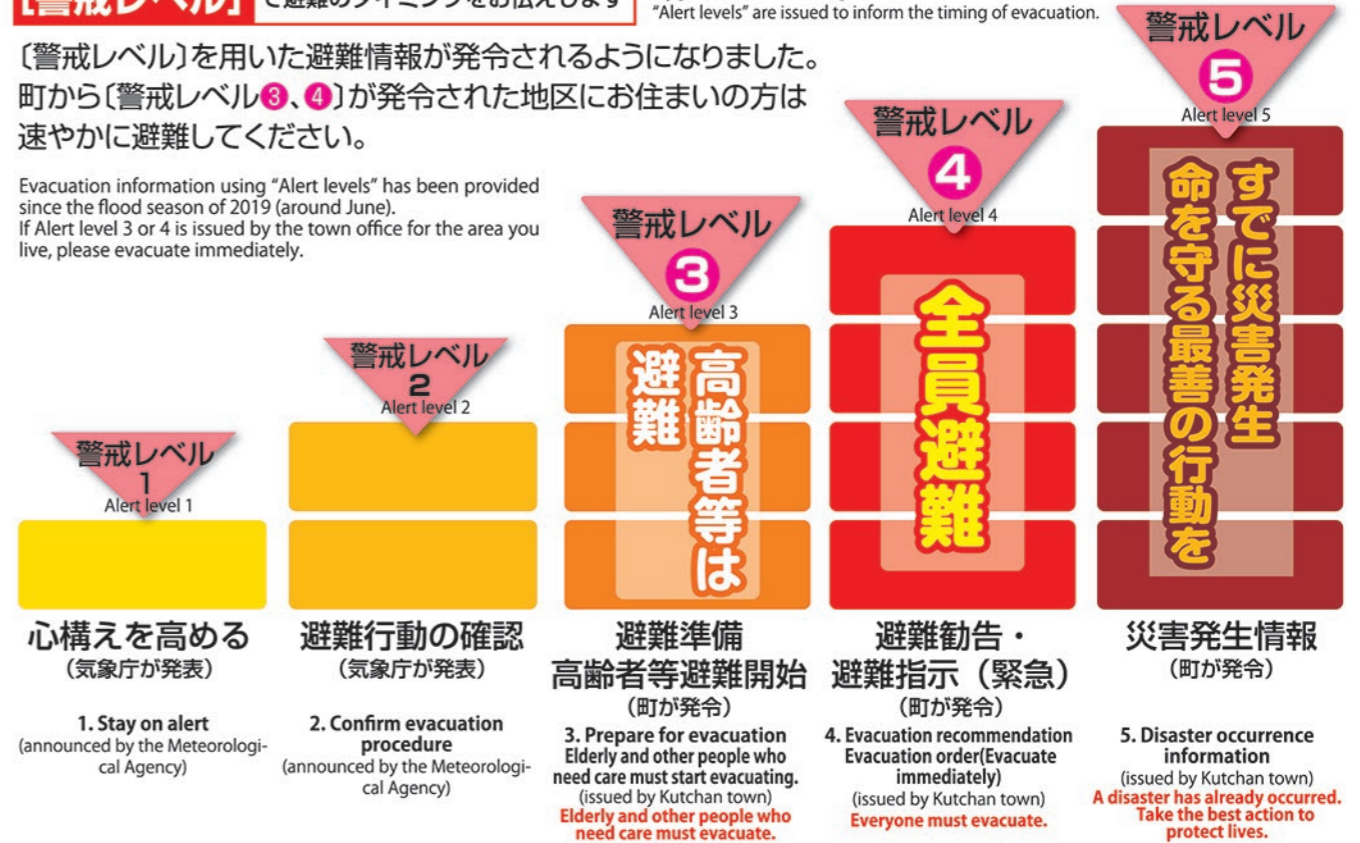
防災情報

避難情報の種類

【警戒レベル】で避難のタイミングをお伝えします **Types of disaster prevention information**
"Alert levels" are issued to inform the timing of evacuation.

〔警戒レベル〕を用いた避難情報が発令されるようになりました。町から〔警戒レベル③、④〕が発令された地区にお住まいの方は速やかに避難してください。

Evacuation information using "Alert levels" has been provided since the flood season of 2019 (around June). If Alert level 3 or 4 is issued by the town office for the area you live, please evacuate immediately.



避難所の種類

避難所開設について

災害時に全ての避難所が開設されるとは限りません。

- 地震の場合は建物の安全性を確認して開設を判断します。
- 洪水の場合は避難対象地域に応じて避難所を開設します。

開設する避難所については、テレビ・ラジオ・防災メールや広報車など複数の手段でお知らせします。

指定緊急避難場所 一時避難場所

災害発生時、または発生するおそれがある時に「一時的に避難する施設及び場所」です。

指定避難所

災害発生時、または発生するおそれがある時に、避難者を収容し短期間の「避難生活をするための場所(公共施設等)」です。

ペットを連れての避難について

避難の指示があった時には、動物を連れて避難しましょう。

災害時は人も動物も興奮していますから、普段と違った行動を取ること考えられます。リードは放さないようにしっかり持ち、キャリーバッグやケージはしっかり抱えて動物の安全に気を配りましょう。

避難所では、動物の世話やフードの確保、飼育場所の管理は飼い主の責任の下に行うことになります。衛生的な飼育管理を行うことはもちろん、周りの人に配慮したルールを作り、飼い主同士が協力して助け合いましょう。

