



天文台だより

銀河の森天文台
2013 春号
Vol. 59

カナダのオーロラが陸別に舞う！ オーロラウィーク2013大盛況！！

2013年1月30日(水)～2月10日(日)の期間、「オーロラウィーク2013」と題して、カナダ・イエローナイフからのオーロラ生中継を行いました。中継はAuroraMAXプロジェクト(カナダ宇宙庁、カルガリー大学、アストロノミーノース、イエローナイフ市)の協力の下、館内のプラネタリウムと150インチスクリーンで行いました。

日本とイエローナイフは時差が-16時間(日本が午後4時に現地は午前0時)あるので、開館時間の午後1時から現地はもうすでに空は暗く、中継時間前からオーロラが見えている日もありました。

このイベントのために遠方から来られて1日中中継を楽しむ方もいて、プラネタリウム内では刻々と形を変えるオーロラの様子に感嘆の声もあがりました。イベント期間中12日間で、1,100人を超える来館者がオーロラ中継を楽しみ、イベントは大盛況・大成功でした。



「館長コラム」上出洋介(牡牛座)

オーロラ帯の直下、カナダのイエローナイフにきています。1月末から12日間、陸別で行なったオーロラウィーク2013のデータを提供した場所です。ここでの全天映像を、銀河の森天文台のプラネタリウムに生中継、投影しました。



(上出洋介館長)

イエローナイフでは、主として日本からの観光客に対し、毎晩のようにオーロラの講演をし、「今晚の」オーロラ予報をしています。予報通りオーロラが顔を出したなら、その形や動きに対し解説も行ないます。

この「天文台だより」が出る頃には世界中が、一昨年発見され、この3月太陽に近づくパンスターズ彗星の話題で持ち切りだと思います。これを機会に、彗星(に限らず、あらゆる天体)は、なぜ2次曲線しか描かないのか考えてみるいいチャンスなのではないでしょうか。

イエローナイフからご挨拶

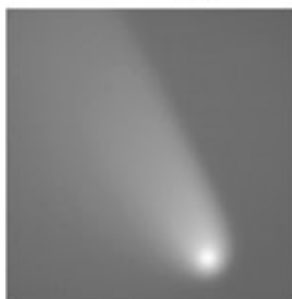


ジェームス・バグスリー (James Pugsley)
Astronomy North 代表
AuroraMAX [http://www.auroramax.com]

イベント大成功、おめでとうございます。世界的に有名なりくべつ宇宙地球科学館とイエローナイフを結ぶ素晴らしいイベントに参加できて、とても光栄です。

イベント最終日は、良く晴れて明るいオーロラもできましたね。このイベントで、日本の皆様にカナダ・イエローナイフのことをより知ってもらうことができ本当にうれしいです。

パンスターズ彗星を観測！



パンスターズ彗星 (C/2011L4)
2013年3月14日 18:29~34

2013年3月14日日没後、西の低い空で今年話題の彗星「パンスターズ彗星(C/2011L4)」を観測しました。

パンスターズ彗星は3月10日に近日点を通り、1等級ぐらいままで明るくなっていて、陸別では14日ようやく西の空が晴れて観測できました。双眼鏡でも彗星の尾が伸びる様子が良く見えていました。

左の画像はりくり望遠鏡で観測したものです。彗星は4月に入っても見ることができますので、ぜひご来館下さい。

暦表

(陸別町)

	日の出	日の入	月齢	月の出	月の入
4月 1日	5:04	17:55	20.3	23:27	8:10
4月 15日	4:40	18:11	4.7	7:29	22:45
5月 1日	4:15	18:30	20.7	23:50	9:13
5月 15日	3:57	18:46	5.1	7:58	22:43
6月 1日	3:43	19:03	22.1	--:--	11:37
6月 15日	3:39	19:11	6.5	9:47	22:45

天文行事&暦

4月

- 1 水星が西方最大離角
(光度:0.3等, 離角:27° 50')
- 5 清明(24節気:太陽黄経15°)
- 10 ●新月
- 20 穀雨(24節気:太陽黄経30°)
- 24-5/6 土星観望会
- 26 ○満月
- 29 特別開館
土星が衝
(光度0.1等、視直径18".9)

5月

- 4/24-5/6 土星観望会
- 5 立夏(24節気:太陽黄経45°)
- 6 特別開館
- 10 ●新月
- 13-24 天文台メンテナンス休館
- 21 小満(24節気:太陽黄経60°)
- 25 ○満月

6月

- 5 芒種(24節気:太陽黄経75°)
- 9 ●新月
- 13 水星が東方最大離角
(光度:0.6等, 離角:24° 17')
- 21 夏至(24節気:太陽黄経90°)
- 23 ○満月

春のイベント情報 !!

☆土星観望会

この時期、土星が見頃を迎え、てんびん座の中で輝いています。観望会では、土星や季節の天体を観望します。是非、大型望遠鏡で土星の輪をご覧下さい。

開催日時: 4月24日(水)~5月6日(月・祝)

説明会: 午後7時30分から(土曜・日曜・祝日のみ)

天文台日記 - 「松山隆宏星空ライブ」 -

2月22日(金)、全国を股に掛けライブ活動を行っている松山隆宏さんによる星空ライブを開催しました。何度もライブでお越しくさるなど、陸別とも縁の深い方です。パートナーのTANK宮本さんとともに、全13曲を熱唱していただきました。中でも陸別の森をイメージして作られた曲「森の哲学者(ふくろうの唄)」は、心あたたまる優しい雰囲気の中で、観客の皆さんの表情も優しくなっているような感じがしたのがとても印象的でした。松山さんの軽快なトークと力強い歌声、それを支えるTANKさんのベースで作られる息ぴったりなステージでした。楽しいひとときをありがとうございました。(楯)

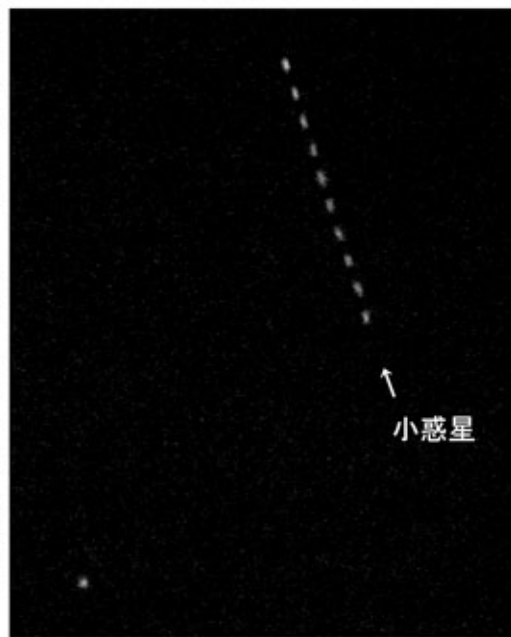


「地球に最接近した小惑星を観測」

2013年2月16日午前4時25分、直径45m程の小惑星「2012 DA14」が地球までの距離27,700kmのところを通過し、その様子を115cmりくり望遠鏡で観測しました。静止衛星よりも近いところを通過する小惑星は大変珍しく、前日ロシアに隕石が落下したこともあり注目されました。

小惑星は16日午前4時頃に南西の空から昇り始め、徐々に高度を上げながら明け方にかけて北の空へと移動していききました。

この日、陸別は雪の降る天候でしたが、薄い雲の合間から7等級の小惑星をかるうじて捉えることができました。(筧)



プラネ情報

上映番組: 4/29まで「オーロラのひみつ」
5/3から「ぼくたち惑星8兄弟」
上映日: 開館日の土曜、日曜、祝日
上映時間: 午後3時、5時、8時の3回
※ 1回は約30分間の上映になります
定員: 各回20名(入館者先着順)
※ 入館料のみで観覧できます



天文台からのお知らせ

- ☆ 4月より開館時間が、14:00~22:30となります。
(昼間14:00~18:00、夜間18:00~22:30)
- ☆ 4月29日、5月6日は、月曜日ですが特別開館します。
- ☆ 5月13日(月)~24日(金)は、天文台メンテナンス休館となります。

発行・編集: りくべつ宇宙地球科学館(銀河の森天文台)

〒089-4301 北海道足寄郡陸別町宇遠別 TEL: 0156-27-8100 FAX: 27-8102

URL: <http://www.rikubetsu.jp/tenmon/index.html>

E-mail: ginga@rikubetsu.jp