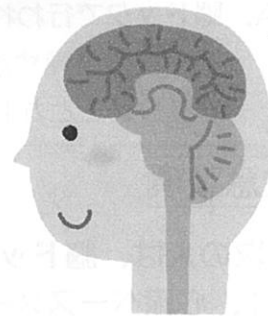


# 脳ドック検診費用の一部助成のご案内について

陸別町では、脳ドック検診費用の一部を助成しています。

脳ドックは、脳の血管や血液の状態を検査することで、脳梗塞や脳動脈瘤等の病気やそのおそれを事前に察知することができる検査です。脳血管の変化や疾患を発見し、適切な治療を行うとともに、生活習慣の見直しと改善を図ることを目的としています。



**対象者** 陸別町に住民票がある、年度内 30 歳以上の方

※3年に1度の助成のため、令和6年度・7年度に受診した方は対象外です。

**実施医療機関と受診枠** ※医療機関には、各自で受診していただきます。

月	(帯広) 北斗病院			(北見) 北星記念病院		
	日	時間	定員	日にち	時間	定員
6月	23日(火)	12:15	2	29日(月)	11:00	1
	26日(金)	8:30	2	29日(月)	11:30	1
				30日(火)	14:00	1
				30日(火)	14:30	1
7月	22日(水)	12:15	2	1日(水)	14:00	1
	31日(金)	8:30	2	1日(水)	14:30	1
				2日(木)	11:00	1
				2日(木)	11:30	1
11月	4日(水)	8:30	2	2日(月)	11:00	1
				2日(月)	11:30	1

## 料金 (自己負担金)

	対象年齢	自己負担額	助成額
(帯広) 北斗病院	受診日現在 60 歳未満	12,600 円	12,700 円
	受診日現在 60 歳以上	14,800 円	14,900 円
(北見) 北星記念病院	年齢一律	17,600 円	17,600 円

**実施内容** 脳画像撮影 (MRI・MRA)、頸動脈エコー検査、心電図、血液検査等

※北星記念病院の結果返却は郵送です。(北斗病院は対面での説明があります)。

※どちらの医療機関も眼底検査の実施はありません。

**申込み期間** 4月20日(月) から5月15日(金)

**受付時間** 8時45分から17時30分

**申込み先** 陸別町保健福祉センター保健指導担当 ☎0156-27-8001

Q. 脳ドックで認知症がわかる??

A. 脳ドックで行われる検査だけでは、認知症は明確になりません。  
認知症の発見や診断のためには、記憶力や判断力を測定するいくつかの検査を受けることが必要です。



### 注意事項

○次の人は、脳ドックを受けることができません。

1. 心臓ペースメーカーや埋込み型除細動器、人工内耳、可動式義眼を使用している人
2. 現在、脳外科で治療中または経過観察中の人
3. 妊娠中または妊娠している可能性のある人
4. 閉所恐怖症の人



○次の人は、頭部 MRI 検査を受けることが可能かどうか、主治医や医療機関に確認が必要です。

1. 人工関節、骨折部位の金属固定、動脈瘤クリップ・ステント、人工心臓弁などの手術をした人 ※磁力により金属が変形または画像の乱れが起こる場合があります。
2. 磁石式入れ歯、インプラント、歯科矯正などで金属が入っている人  
※材質により画像の乱れが起こる場合または磁力が弱まりインプラントが外れたり、磁石式入れ歯の磁石が使えなくなる場合があります。
3. 眼球への金属粉混入の可能性がある人 ※溶接などの作業で金属片が目に入っている場合、やけどの危険性があるため混入の有無について眼科での確認が必要です。
4. 眉やアイラインにアートメイクをしている人、入れ墨のある人  
※材料に金属を含んでいる場合があります。

### その他

- 以下に該当する方は、脳ドックの結果を町にデータ受領させていただきます。
  1. 40 歳以上の国民健康保険加入者の特定健診の項目
  2. 北海道後期高齢者医療広域連合加入者の後期高齢者健診の項目
- 受診結果につきましては病院より町へも結果が返却されますのでご了承下さい。後日保健師と栄養士から結果説明を致します。
- 申し込みが受診枠を上回った場合は抽選します。(過去に陸別町の脳ドック助成を受けていない方を優先します。) 結果は締め切り後に通知します。



#### <脳ドックの受診が推奨される人>

- 高血圧、脂質異常(高脂血症)、動脈硬化などの診断を受けている方
- 家族や血縁者に脳卒中になった人がいる方、もしくは高血圧や糖尿病の傾向がある方
- 飲酒、喫煙の習慣がある方