

ひきこもりサポートセンター

POKKE

Station

ほっけすてーしょん

回覧

11月号



ひきこもりサポートセンター
ほっけ (POKKE) 拠点

日々の生活のなかで生きづらさを感じて
家で孤独に過ごしている

あなたのための居場所を開設しました。
まんがを読んだり、昼寝をしたり、ゲームをしたり、
ご自分のペースで、ご自分の好きなことをして
「のんびり」の時間を過ごしませんか？

〇場所 東1条2区

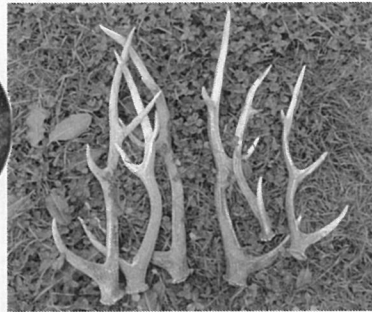
〇開所日 毎週火・金
13:30~16:30

〇予約 不要

(参加が初めての方は社会福祉協議会まで
事前連絡をお願いします)

途中参加・途中帰宅・休憩など自由です!

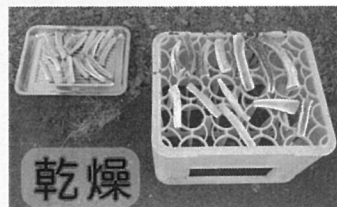
〇参加費 無料



先月のほっけの活動は本格的な冬を前に
鹿角製品の在庫を多めに製作しました。
鹿角を大中小の3サイズに切断後、やすりで
面取りをして熱湯で消毒、数日乾燥させ
タグをつけて完成です。



切断・
やすりがけ



乾燥



消毒



タグ付
完成!

現在は余った鹿角とPOKKEの
近所で採れたクルミの殻を使った
小物製品の開発を行っています。

お問合せ先・連絡先
陸別町社会福祉協議会

ひきこもりサポートセンター「ほっけ (POKKE)」

電話0156-27-2760 担当 小澤・山崎・大鳥居

本事業は陸別町社会福祉協議会が
陸別町からの委託を受けて実施しています

LINE・チャットでの
事前連絡・さまざま
ご相談はこちら

