

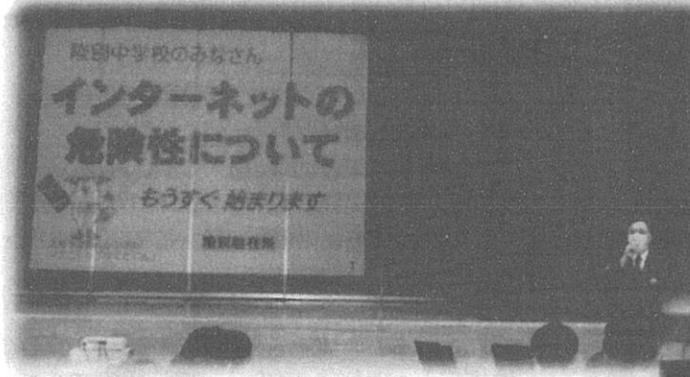
# 陸中だより

陸別中学校通信

令和4年

1月19日発行

## 1 2 月 の 活 動 か ら



### ネットトラブル防止教室 (12月11日)

陸別駐在所長・田中さんを講師に迎え、講話をいただきました。インターネット環境が手元にあることの便利さとともに、改めて危険性について学ぶことができました。

### 芸術鑑賞 (12月13日)

劇団・風の子北海道による『ボクラのばに しんぐぼいんと』を鑑賞しました。「人間の持つ力の中に可能性を見つけられるのか」をテーマにした、目の前で繰り広げられる演劇に真剣に見入っていました。

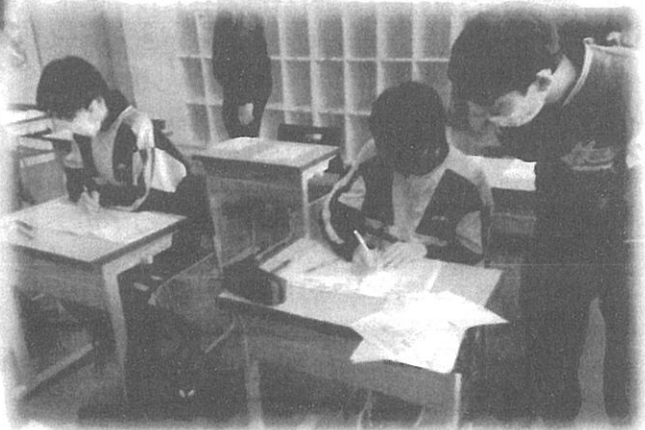


### 小6体験登校 (12月17日)

来春入学予定の、陸別小学校6年生のみなさんが、一日の中学校生活を体験しました。小中一貫教育の事業の一つとして、スムーズに移行してもらえることを目的としています。放課後には多くのみなさんが部活動も体験しました。

### 冬休み学習サポート (12月21日～)

冬休み中の学習の場として、視聴覚室を三日間開放しました。また、数学科では、1・2年生の範囲を対象に、授業形式での時間も持たれました。のべ、56名の生徒たちが、弱点克服を目指して学んでいました。



(裏面もあります)

## 陸中生の活躍

～各種大会等から～

### ◎とちぎジュニア文芸

小説 優秀賞 橋本 也実

### ◎十勝子ども大会

絵画の部 入選 横山 心音

### ◎「北海道学び推進月間」標語

十勝教育局奨励賞 和賀美衣菜

「将来を 自ら拓く 継続だ」

### ◎全十勝ユース(U-14)フットサルクリスマスリーグ

陸別・足寄中0-5帯北FC

陸別・足寄中1-4帯翔陽中B

陸別・足寄中1-1上土幌中

陸別・足寄中0-4清水中

## 2月の主な予定

4日(金) 1・2年学力テスト

5日(土) 土曜授業日

全十勝ユースフットサル冬季年別大会(～13日)

8日(火) 1・2年CRTテスト

10日(木) 公立高推薦入試日

11日(金) 全十勝小中学校選抜スピードスケート選手権大会

14日(月) 公立高出願変更状況の発表

新入生説明会

第2回小6体験登校

15日(火) 私立高A日程一般入試日(～16日)

部活動中止(～17日・学年末テスト前)

18日(金) 私立高B日程一般入試日(～19日)

1・2年学年末テスト

19日(土) 全十勝中学生学年別ソングス大会(パドミントン)

21日(月) 公立高再出願受付(～24日)

※公立高推薦入試で内定とならなかった場合のみ

22日(火) 常任委員会

24日(木) 生徒会役員選挙告示

25日(金) 授業参観日

27日(日) 全十勝中学校スピードスケート新人戦大会

※年間行事予定では3月5日に予定していた土曜授業日及び授業参観日が、2月5日土曜授業日・2月25日授業参観日に変更になっています。ご理解とご協力をお願いします。

※赤字は、3年生の進路に関わる主なものです。提出書類等、校内で切日の厳守にご協力をお願いします。

※年間行事予定とあわせ、新型コロナウイルス感染症の感染拡大防止による急な予定変更がありうることをご承知おきください。

## 進路希望の 実現に向けて

3年生たちは、1月14日に行われた北見藤高等学校推薦入試を皮切りに、今月～3月にかけて、希望する上級学校への選抜試験に臨みます。これまでも書類作成・検定料の対応などで、保護者のみなさまにはお世話になっていますが、進路希望の実現へ向けて、ご家庭でも今一度以下のことをご確認いただければと思います。

### ◎保護者のみなさまへ

- ・入試当日を迎えるまで、健康管理を最優先に、計画的な学習が行えるようなアドバイスをお願いできればと思います。睡眠時間を削るなど、無理をしてしまいがちな時期ですが、帰宅後の時間の使い方を工夫するなど、効果的な取組ができると良いですね。
- ・これから先も、入学手続きに関わり、書類や振り込み等の対応が必要になります。進路担当からの連絡を確認し、期日厳守での対応をお願いします。

### ◎3年生のみなさんへ

- ・私立推薦入試の結果が届き始め、見事内定を得る人もいるでしょう。しかし、受験(受験)は団体戦です。これから入試当日を迎える仲間もいます。一足先に内定を得たからこそ、人一倍引き締まった生活を過ごして欲しいものです。
- ・試験に『面接』がある人も多くいます。きっとこれまでで、最も緊張する数分間かもしれない。そういう時こそ、日頃の自分が出てきます。今からでも、職員室などの入退室や、目上の方々の話し方など、入試を意識した取組をしてみてください。
- ・これからのよいよ入試日程はヤマ場を迎えます。健康管理を最優先に、『その日』までの時間の使い方を考えてみましょう。もちろん、先生方はみなさんを応援しています。必要に応じて相談してください。

### ◎1・2年生のみなさんへ

- ・先輩たちの姿は、1(2)年後のみなさんの姿です。応援しながらも、少し先の自分のこととして、何かを感じ、学んでくれればと願います。

保護者のみなさま・地域のみなさま、令和4年も、本校の教育活動へのご理解とご協力を、どうぞよろしくお願ひいたします。