

産業振興課からお知らせ（令和3年3月）

ヒグマにご注意下さい

春のヒグマ注意特別期間

4月1日(木)～5月31日(月)

毎年、町内各所でヒグマが出没し、市街地周辺でも確認されております。山菜採りやその近くへお出かけの際には、よく情報収集し、鈴を付けて音を出しながら歩くなど**十分注意**して入林ください。

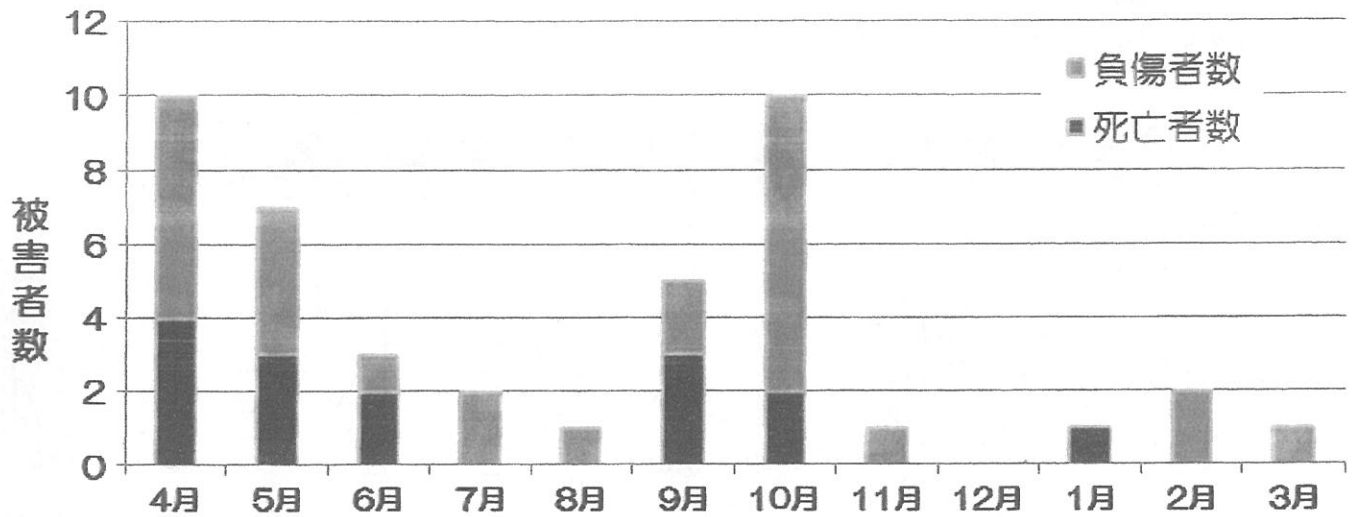
※役場にパンフレットがありますので、ご覧下さい。

■昨年ヒグマが目撃された主な場所■

- ・関、作集（山菜採り中に目撃）、上斗満の農地にて
- ・中斗満や恩根内の町道や畑にて
- ・小利別の国道や宇遠別の道道にて
- ・トラリ、苫務、上陸別、林内の畑にて（被害あり）

裏面もあります。

北海道内のヒグマによる人身被害



ヒグマによる人身被害は、特に春と秋に多く発生しています。これは、春は山菜採り、秋はキノコ採りなど、人間が山野に出かける機会が多い季節であることに加え、ヒグマも春は冬眠明け、秋は冬眠するために餌を求めてより活発に活動するため、人間とヒグマが遭遇する確率が高まることが原因と考えられています。

- 昨年は陸別町内全域で目撃がありました。
- 山林に入る際や山菜取りなど、複数人で入林し、事前に情報収集しましょう。
- 山中で足跡やフンを見つけたらすぐに、引き返して下さい。
- ヒグマを目撃した場合はすぐに役場産業振興課又は警察までご連絡ください。

【連絡先：役場産業振興課林業振興担当】

電話27-2141