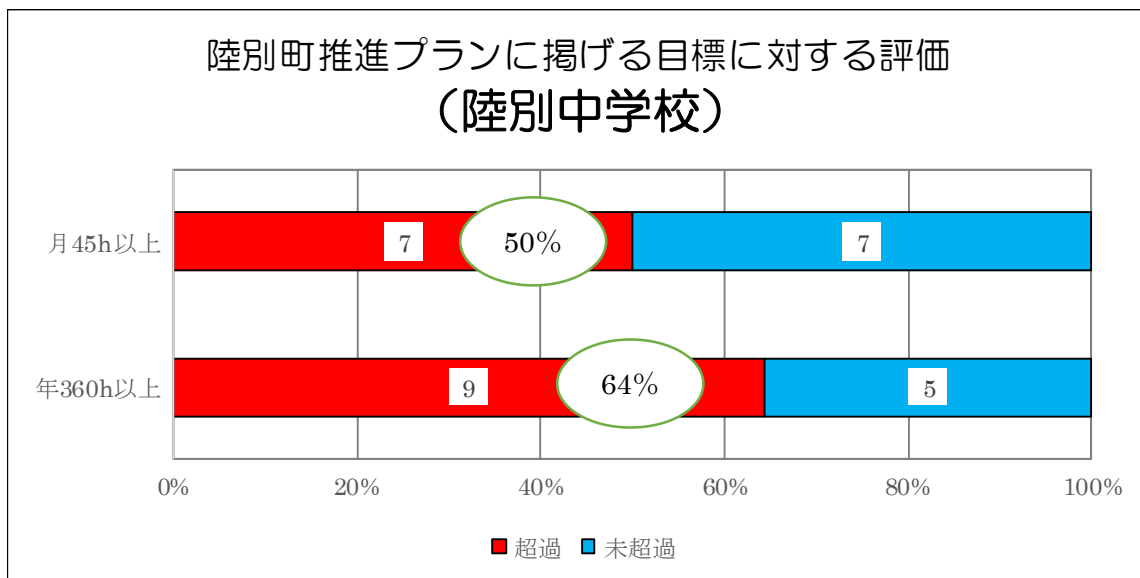
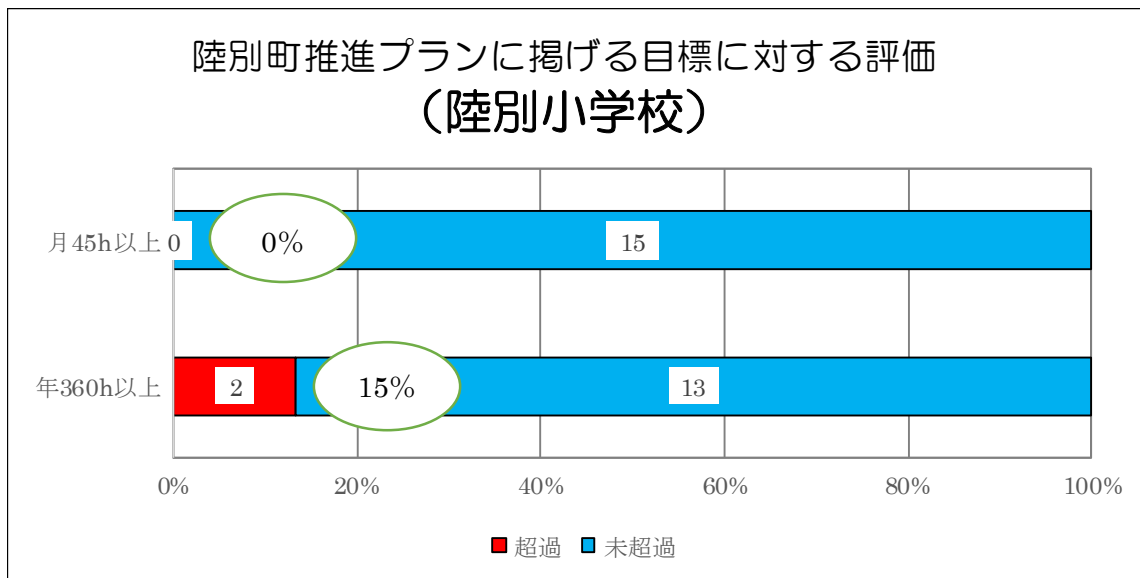


陸別町立学校職員の
働き方改革の取組
(令和7年度の勤務実態の把握)

1 学校における働き方改革「陸別町推進プラン」に掲げる目標に対する評価

【目標】

教育職員の在校等時間から所定の勤務時間等を減じた時間を
1か月で45時間以内、1年間で360時間以内とする。



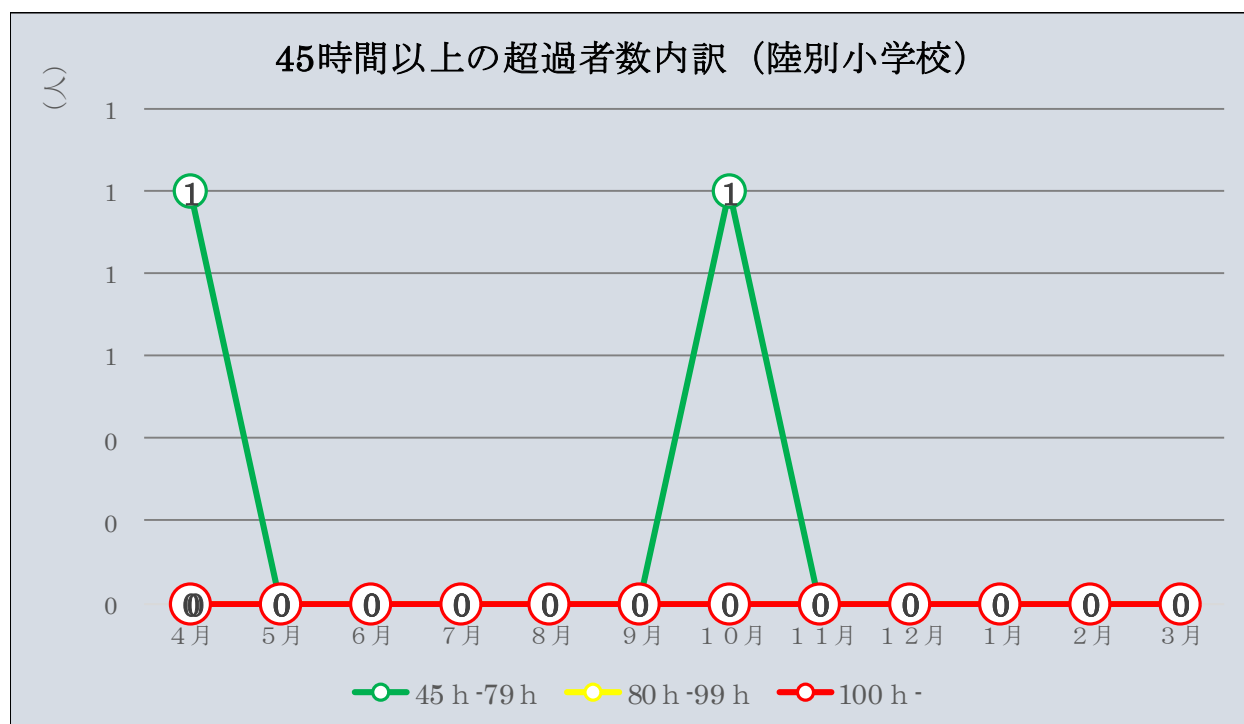
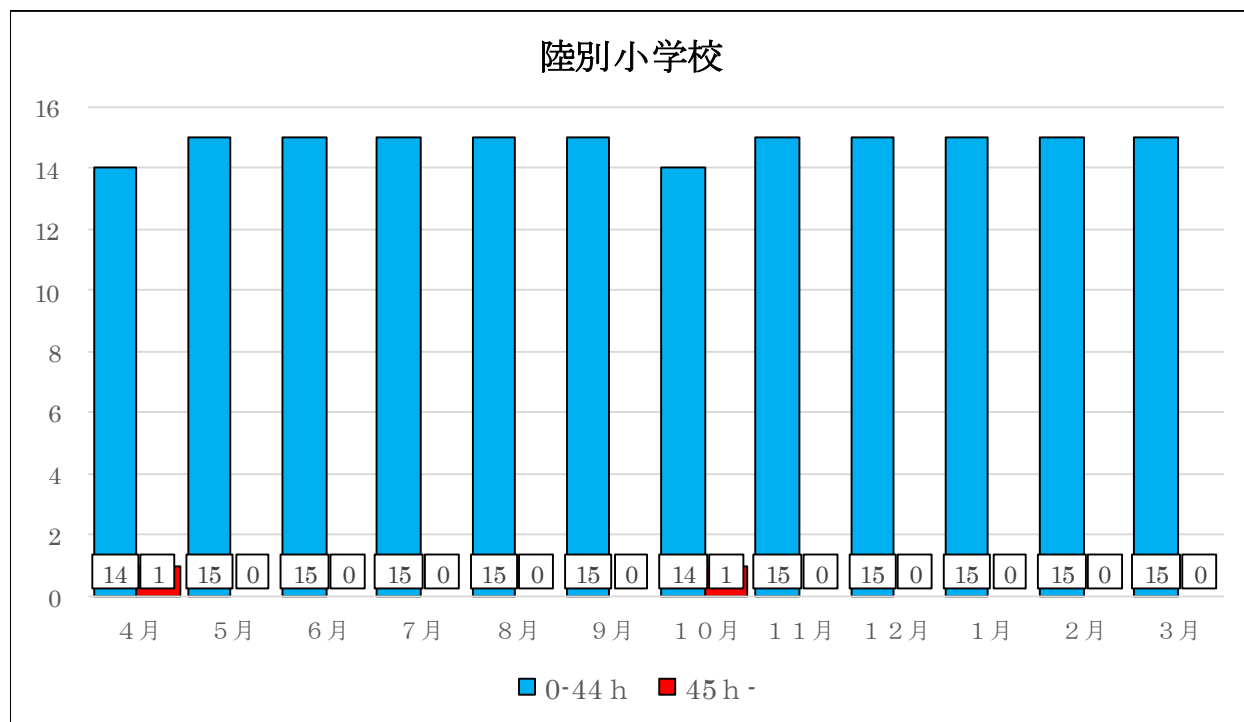
教職員数については、校長、教頭、教諭、養護教諭、栄養教諭、事務職員の合計で、在籍していた実人数で整理しています。

1か月の時間については、令和7年4月から令和8年3月までの平均時間を算出しています。45時間を超えた割合については陸別小学校では昨年同様0%、陸別中学校では50%という結果で、陸別中学校では昨年度より17%増加しています。(R6小学校：0%、R6中学校：33%)

1年間の時間数については、360時間を超えた人数の割合は陸別小学校では15%、陸別中学校では64%となっています。小中学校ともに昨年度より増加しています。(R6小学校：7%、R6中学校：60%)

2 各月における時間別の人数

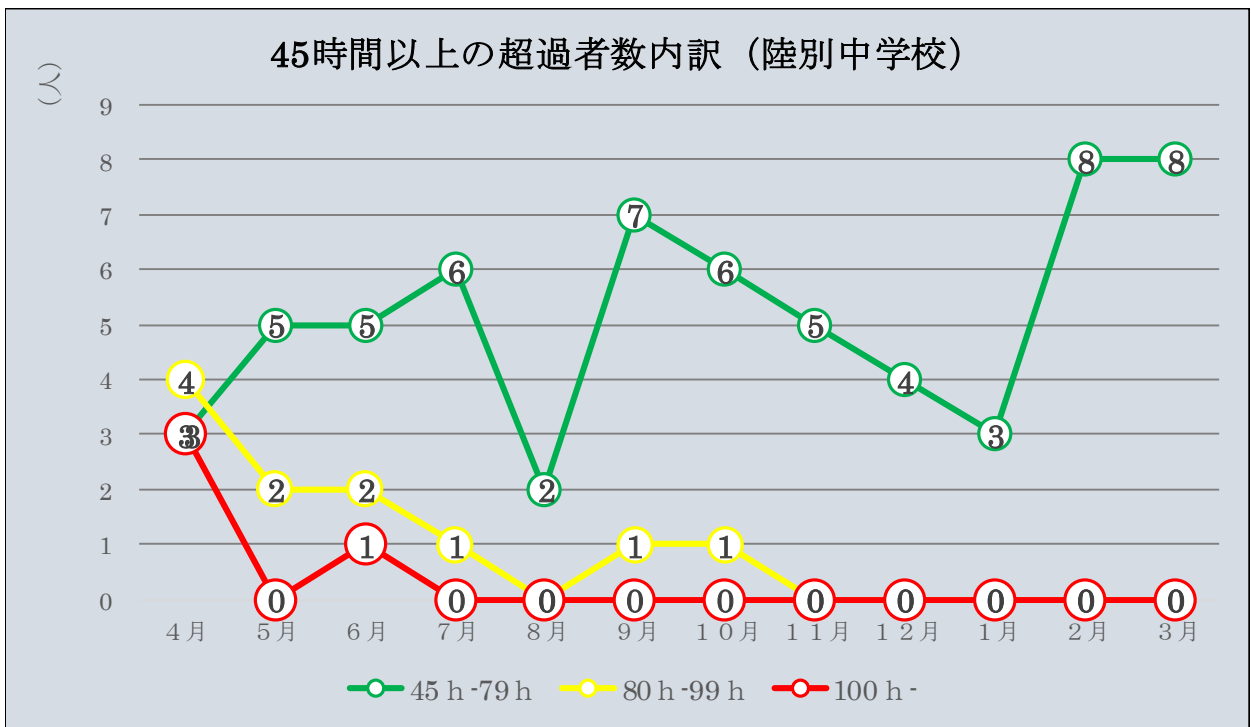
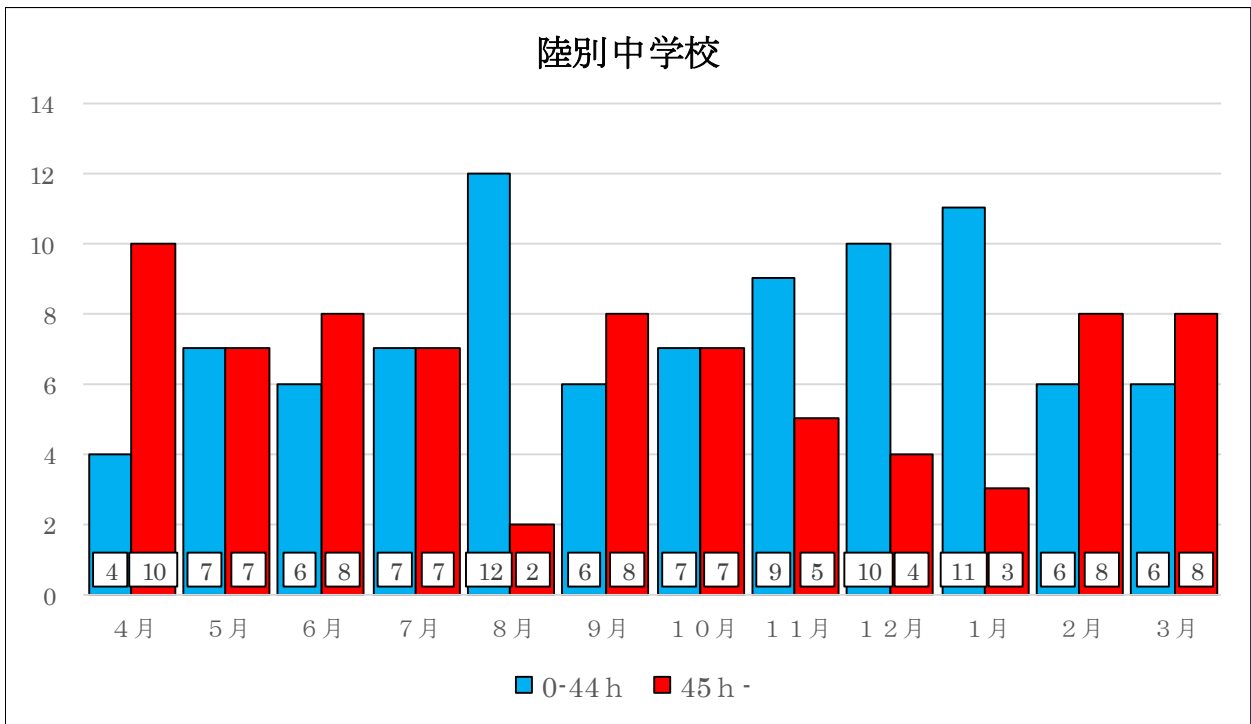
○陸別小学校



4月及び10月に45時間以上の超過者数が1名おりますが、それ以外の月では45時間以上の超過者はいませんでした。昨年度より超過者数は減少しています。

45時間以上の超過者数内訳について、年間を通して80時間以上の超過者はいませんでした。

○陸別中学校

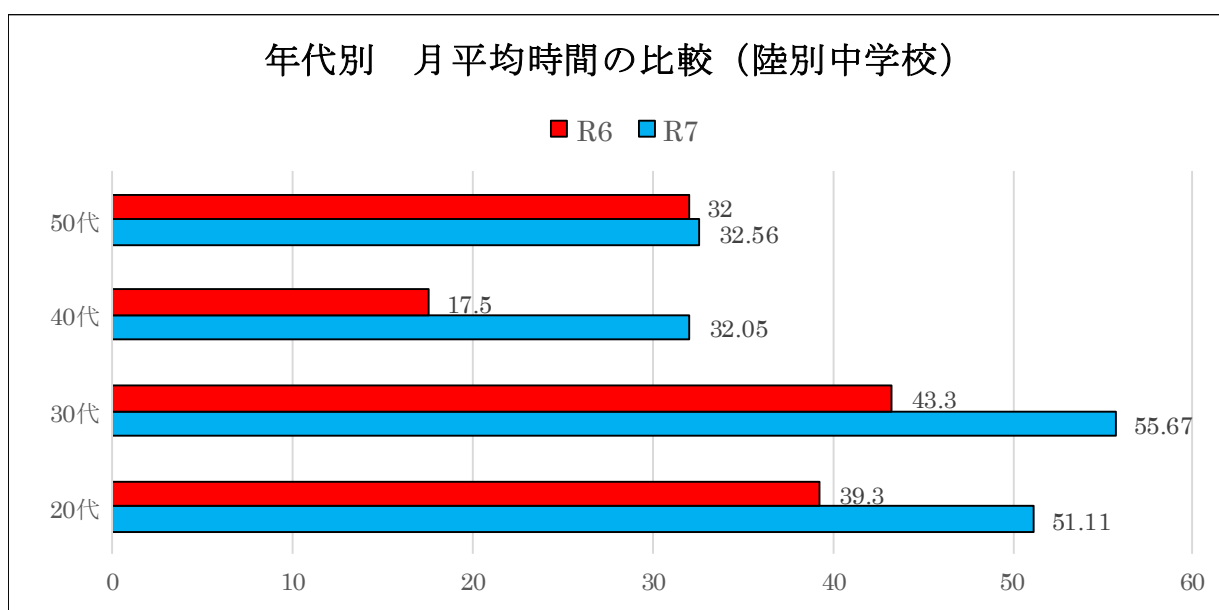
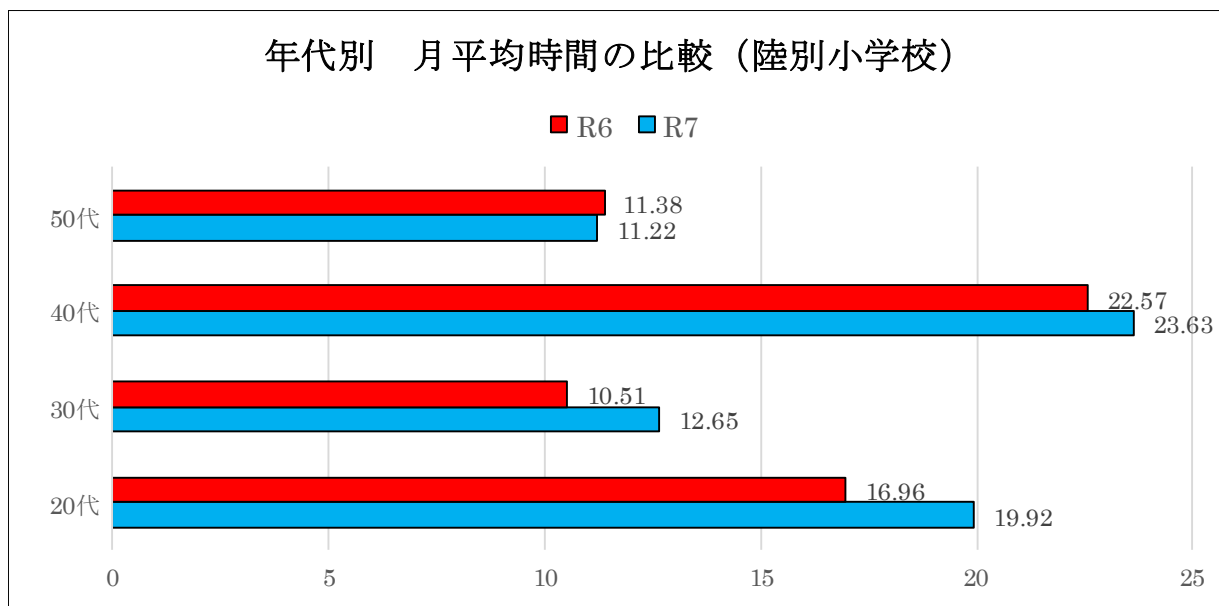


陸別中学校においては、45 時間以上の超過者が年間を通して昨年より増えています。11 月以降は超過者が減少傾向となりましたが、2月以降に再度増加傾向となりました。

45 時間以上の超過者数内訳を見ると、4 月から 10 月までの期間で 100 時間以上が 4 名、80 時間以上が 11 名いますが、11 月以降は 80 時間以上の超過者はいませんでした。

3 年間を通しての結果

○年代別 月平均時間の比較

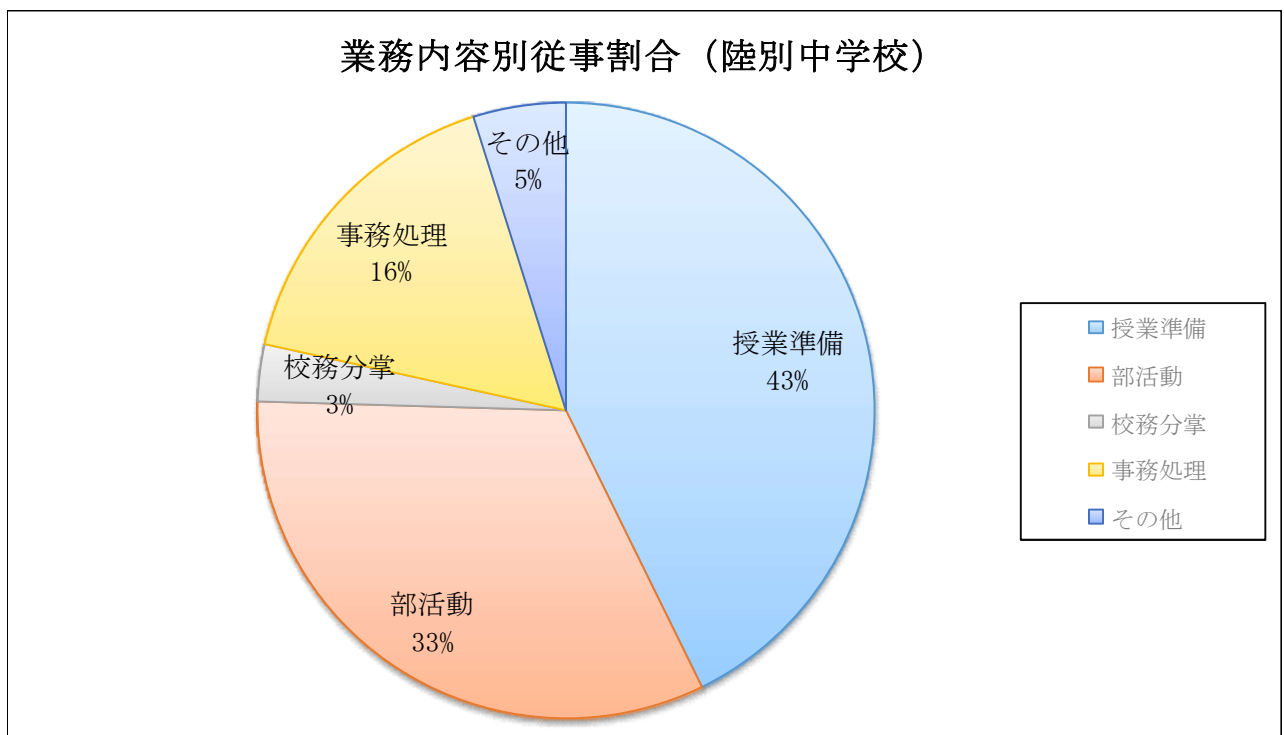
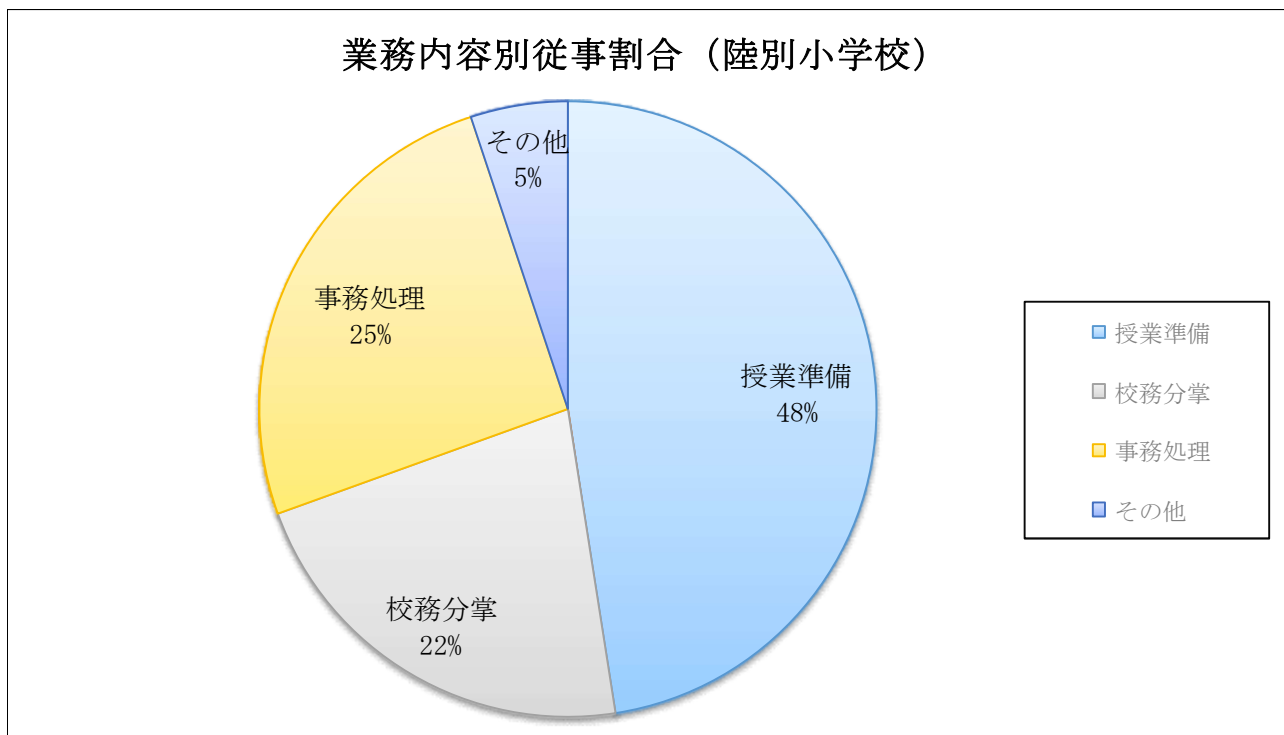


年代別の月平均時間を令和6年度と比較しました。

陸別小学校は全ての年代で月 45 時間未満となっています。令和6年度と比較して月平均時間は約 2 時間増加（R6:15.9 時間、R7:18.0 時間）し、年間の時間外勤務時間も約 16 時間増加（R6:179.1 時間、R7:194.9 時間）しています。

陸別中学校では、20 代及び 30 代で月 45 時間以上となっています。令和6年度と比較すると 50 代以外で月平均時間が長くなっています。月平均時間も増加（R6:36.0 時間、R7:43.7 時間）し、年間の時間外勤務時間も約 100 時間増加（R6:413.8 時間、R7:515.3 時間）という結果になりました。

○業務内容別従事割合



陸別小学校では、授業準備に係る割合が高く、次いで事務処理、校務分掌という結果となっています。

陸別中学校でも授業準備に係る割合が約4割と最も高く、次に高いのが部活動で約3割、それ以外が全体の4分の1という結果となりました。

4 その他

陸別町立学校管理規則の規定に対する評価

①第12条の2第1項

1か月について45時間 →陸別町推進プランと同じ

1年について360時間 →陸別町推進プランと同じ

②同条第2項（職員が児童生徒等に係る臨時的な特別の事情により業務を行わざるを得ない場合）

（1）1か月について100時間未満

陸別小 100時間超の実人数 0名 延人数 0名

陸別中 100時間超の実人数 3名 延人数 6名

（2）1年について720時間

陸別小 実人数 0名

陸別中 実人数 2名

（3）当該月の直前5か月を加えた期間における月の平均時間が80時間

（任意の6か月の平均時間について80時間）

陸別小 80時間超の実人数 0名 延人数 0名

陸別中 80時間超の実人数 2名 延人数 3名

（4）1年のうち45時間を超えて業務を行う月数について6か月

陸別小 実人数 0名

陸別中 実人数 7名