



天文台だより

銀河の森天文台
2009 春号
Vol. 43

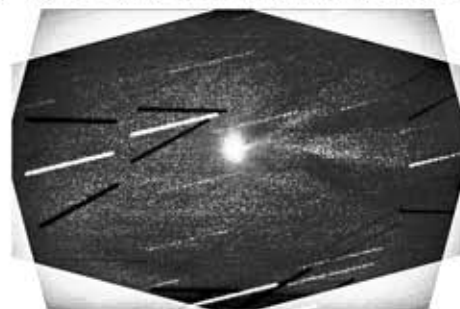
ルーリン彗星 (C/2007 N3) を観測!



2009年2月24日 0:10~ 露出1分×10枚 25cm反射望遠鏡

2月20日~3月1日かけて開催した「ルーリン彗星観望会」には、一生に一度のこの彗星を見ようと多くの来館者がありました。

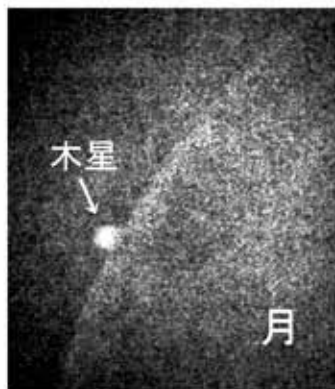
ルーリン彗星(C/2007 N3)は、2007年7月に台湾のルーリン天文台の観測で発見された彗星です。公転周期は数万年以上と計算されています。ルーリン彗星は、2009年1月10日、太陽に最接近し、2月24日、地球との距離約6千万kmまで接近し、話題となりました。天文台では、2月18日頃から開館時間中に双眼鏡などで見えはじめ、5等級程度の明るさまで明るくなりました。肉眼では暗い夜空でかすかに見える程度でしたが、大型双眼鏡で見ると、左の写真のように彗星の尾が確認できました。右の写真は、彗星の中心核を大型望遠鏡で観測して、画像処理したものです。中心から右側にうねった構造が見えています。



2009年2月日 23:47~ 露出1分×15枚
りくり望遠鏡 ローショナル・グラディエント処理

水星食・木星食を観測!

2月23日午前、月に水星、木星が隠れる現象、「水星食」、「木星食」が起きました。水星の潜入は月が昇る前でしたが、月から出現するところは8度という低い高度でしたが観測に成功しました。水星の視直径は約6"で、6:13:43頃から十数秒かけて出現しました。

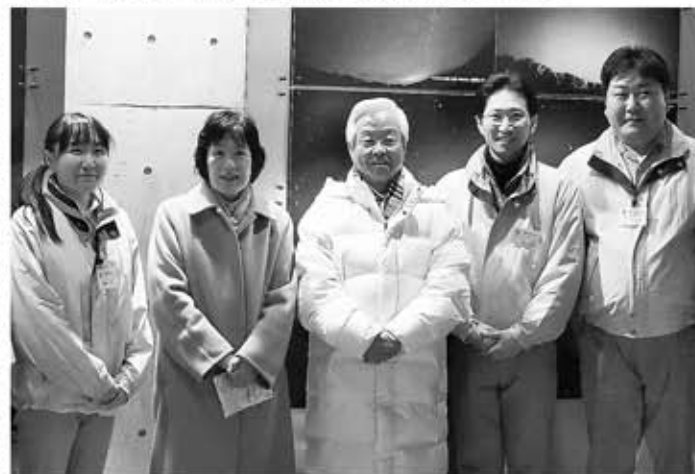


2009年2月23日 9:22 30cm反射望遠鏡

木星食は、9:22~10:47にかけて起きました。木星の視直径は約33"もあり、潜入、出現とも1分以上かかりました。いずれの現象も薄曇りという悪条件でしたが、かろうじて現象を観測することができました。左の写真は、木星が月の後ろに潜入する時(9:22:01)の画像です。

☆トピックス「高橋はるみ北海道知事来館!」

2月8日、高橋はるみ北海道知事が銀河の森天文台にご来館されました。知事が来館されるのは初めてのことで、当日は館内展示を観覧後、薄曇りの中、りくり望遠鏡で金星を観望されました。



高橋はるみ北海道知事、金澤絃一陸別町長と天文台スタッフ

暦表 (陸別町)

	日の出	日の入	月齢	月の出	月の入
4月 1日	5:04	17:54	5.5	8:06	---:--
4月 15日	4:40	18:11	19.5	23:58	7:46
5月 1日	4:15	18:30	6.0	9:32	0:07
5月 15日	3:57	18:46	20.0	23:37	8:35
6月 1日	3:44	19:03	7.6	12:18	0:01
6月 15日	3:40	19:11	21.6	23:07	10:38

春は土星が見頃です!



今年の土星は、5月下旬頃まで見頃です。望遠鏡で見ると、今年は土星の輪が地球から見て真横に見える格好でほっそり見えます。是非、ご来館下さい。

天文行事&暦

4月

- 5 清明(24節気:太陽黄経15°)
- 9 ○満月
- 20 穀雨(24節気:太陽黄経30°)
- 25 ●新月
- 26 水星が東方最大離角
(光度:+0.2等, 離角:20° 25')
- 29-5/10 土星観望会

5月

- 4/29-5/10 土星観望会
- 4, 5 天文台特別開館
- 5 立夏(24節気:太陽黄経45°)
- 9 ○満月
- 11-22 天文台メンテナンス休館
- 21 小満(24節気:太陽黄経60°)
- 24 ●新月

6月

- 5 芒種(24節気:太陽黄経75°)
- 8 金星が西方最大離角
(光度:-4.3等, 離角:45° 51')
- 満月
- 13 水星が西方最大離角
(光度:+0.6等, 離角:23° 27')
- 21 夏至(24節気:太陽黄経90°)
- 23 ●新月

春のイベント情報!!

☆土星観望会

この時期見頃の土星を中心に春の天体を観望します。今年の土星は真横から見る格好で輪がとても細く見えます。是非、ご来館下さい。

開催日時: 4月29日(水)~5月10日(日)

説明会: 午後7時から(土曜・日曜・祝日のみ)



「発見! 銀河の森」- オオワシが舞う森 -



2月23日早朝、水星と木星が月の後ろに隠れる水星食と木星食という現象があったためこれを観測していたところ、天文台の上空を大きなワシが飛んでいきました。トビとは明らかに大きさが違い白と黒の羽の色が確認できたため、すぐさま近くにあった望遠レンズを向けて撮影してみると、天然記念物で絶滅危惧種のオオワシとオジロワシでした。

5羽の群れが上空を通過していったかと思ったら、その後もまた別の2羽が飛んでいき、これまでも何度か目撃していたのでこの時期陸別周辺にも結構飛来してきているようです。陸別の自然のすばらしさを改めて感じた瞬間でした。(寛)

速報: シャトル打ち上げ成功!!

日本時間3月12日午前10時20分、スペースシャトルディスカバリー号が打ち上げられました。ディスカバリー号には、日本人宇宙飛行士若田光一さんと陸別に来町されたフィリップスNASA宇宙飛行士が搭乗していました。また、シャトルには陸別の子供達約90名がフィリップスさんへ宛てた応援メッセージも格納されています。

天文台日記 - 「宇宙の環境問題」 -

先日、アメリカとロシアの人工衛星同士が衝突したというニュースがありました。これによって生じた多くの破片は、宇宙ゴミとして人工衛星の軌道上を漂います。しかもこれらは高速で移動しているため、たとえ数mmの小さなものでも国際宇宙ステーションや他の人工衛星に衝突すればさらに大きな被害となります。この事故で発生したゴミだけではなく、役目を終えた人工衛星等も地球を周回しており、地球の周りには観測できたものでも約9000個以上もの宇宙ゴミがあるといわれています。地球ばかりでなく、宇宙でも環境問題が深刻化しているのです。私たちの生活も宇宙飛行士や人工衛星の活躍に支えられている今、宇宙ゴミを除去するための調査・研究が行われるなど、宇宙環境も守りつつ宇宙開発を進めようという努力がなされています。(榊)



天文台からのお知らせ

- ☆ 4月より開館時間が、14:00~22:30となります。
(昼間14:00~18:00、夜間18:00~22:30)
- ☆ 5月4、5日は、月・火曜日ですが特別開館します。
- ☆ 5月11日(月)~22日(金)は、天文台メンテナンス休館となります。

発行・編集: りくべつ宇宙地球科学館(銀河の森天文台)

〒089-4301 北海道足寄郡陸別町宇遠別 TEL: 0156-27-8100 FAX: 27-8102

URL: <http://www.rikubetsu.jp/tenmon/index.html>

E-mail: ginga@rikubetsu.jp