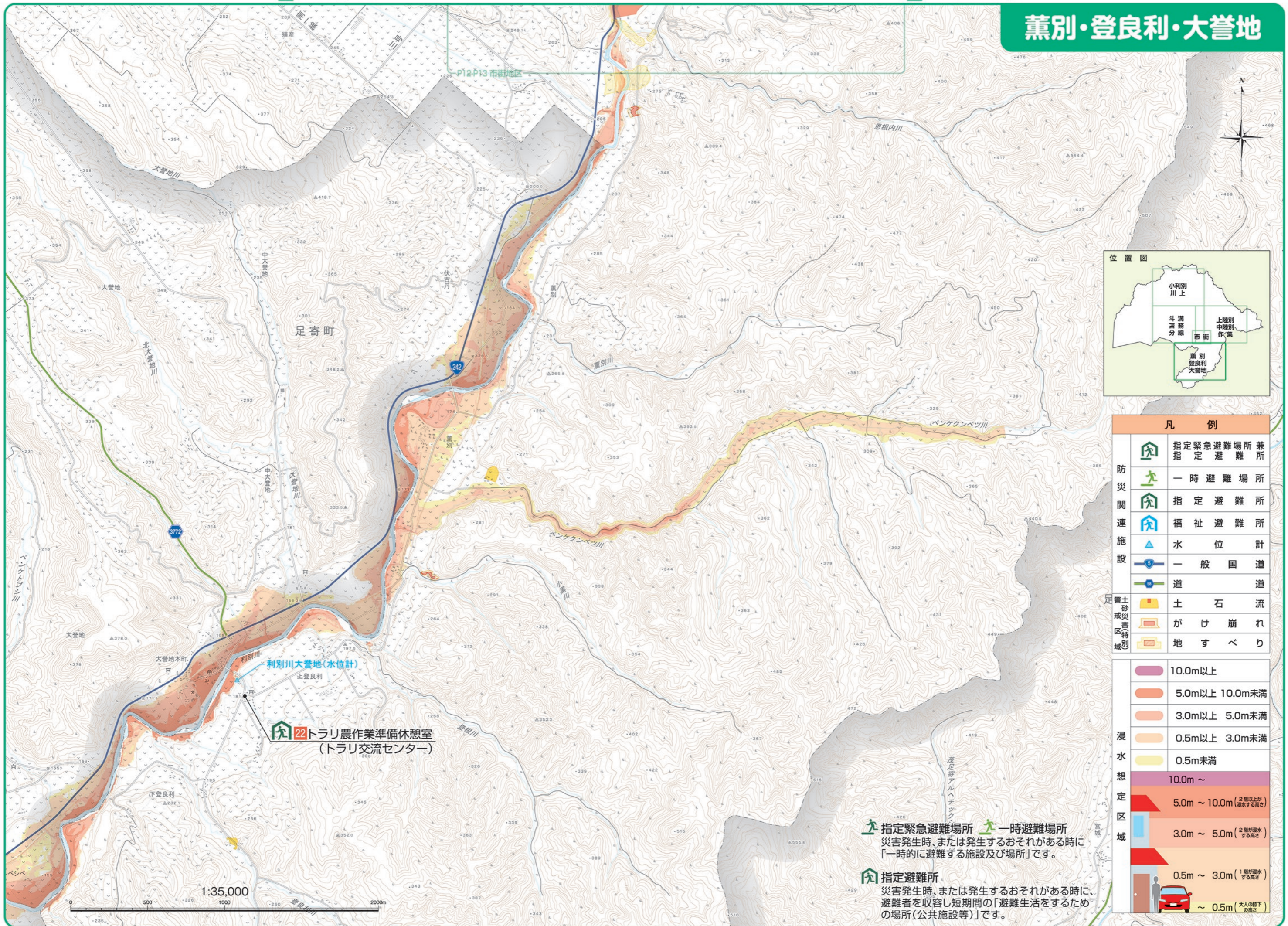


# 薫別・登良利・大誉地



凡 例	
	指定緊急避難場所兼指定避難所
	一時避難場所
	指定避難所
	福祉避難所
	水位計
	一般国道
	道
	土石流
	がけ崩れ
	地すべり

	10.0m以上
	5.0m以上 10.0m未満
	3.0m以上 5.0m未満
	0.5m以上 3.0m未満
	0.5m未満
	10.0m ~
	5.0m ~ 10.0m (2階以上が浸水する高さ)
	3.0m ~ 5.0m (2階が浸水する高さ)
	0.5m ~ 3.0m (1階が浸水する高さ)
	~ 0.5m (大人の膝下の高さ)

**指定緊急避難場所** **一時避難場所**  
 災害発生時、または発生するおそれがある時に「一時的に避難する施設及び場所」です。

**指定避難所**  
 災害発生時、または発生するおそれがある時に、避難者を収容し短期間の「避難生活をするための場所(公共施設等)」です。

**22** トラリ農作業準備休憩室 (トラリ交流センター)