



Town Rikubetsu

りくべつ

2014



Public Information No.640

平成26年



～今月の表紙～

## ツツジ1万本を楽しむ

三好幸三さん（下陸別）が所有する庭園には多くの方が来訪し、見事に咲き誇るツツジの花を楽しみました。

- ◇2014運動会
- ◇ホットカフェ開店
- ◇後期高齢者医療保険



5・6年生「紅白リレー」



全児童「応援合戦」

# 勝っても負けても 輝く笑顔



4歳児「ぞうぐみレストラン」



5歳児「紅白リレー」

# 2014 運動会

6月7日 陸別小学校  
6月15日 陸別保育所



表彰された皆さん（写真右から）  
河瀬洋美議員、宮川寛議長、村松正敏議員

## 北海道町村議会議長会 平成26年自治功労者



# 宮川議長、村松議員 河瀬議員を表彰

陸別町議会の宮川寛議長、村松正敏議員、河瀬洋美議員の3名が、北海道町村議会議長会による平成26年自治功労者表彰を受けました。

この表彰は、町議会議員として15年以上にわたり地方自治の振興に貢献した功績に対して贈られるものです。

表彰状は、6月11日の町議会6月定例会において、各議員に伝達されました。

# 第6回 ふるさと銀河線 りくべつ鉄道まつり

**Event**

18:00 新工芸館前臨時停車場  
19:00 のりかた・はつ・つぐみ・つぐみ・つぐみ  
19:30 花火打上開始  
20:00 花火打上開始  
21:00 閉幕

10:00 緑町駅前  
ピンポン大会  
お楽しみ抽選会  
お楽しみ抽選会  
お楽しみ抽選会

11:00 花火大会  
12:15 特別列車体験乗車  
12:30 リコーターイベント  
12:40 子供ランチ大会  
13:15 緑町駅前臨時停車場  
14:00 新工芸館前臨時停車場  
14:40 新工芸館前臨時停車場  
15:15 大抽選会

第6回  
ふるさと  
銀河線

**りくべつ  
鉄道まつり**



2014  
**7.19(土)・7.20(日)**

午後6時～9時 午前10時～午後4時  
緑町サッカー場 りくべつ鉄道まつり駅前多目的広場

特別列車体験乗車  
特別列車  
10:00～11:00  
12:00～13:00  
14:00

リコーター  
イベント  
2014  
12:30～

大抽選会  
液晶テレビなどが当たる!!  
お楽しみ  
ステージショー  
2014  
14:40

お問い合わせ 陸別町観光協会事務局 ☎(0156)27-2141



5・6年生「騎馬戦」



3歳児「うさぎのにんじん収穫」

**7月19日(土)・20日(日)**  
会場 19日 緑町サッカー場  
20日 道の駅、駅前多目的広場



お茶を飲みながら交流する参加者

「ほっとカフェ」についてのお問い合わせは、  
地域包括支援センター（☎27-8000  
1）まで。

## カフェで楽しく 高齢者交流



# 「ほっとカフェ」開店

陸別町地域包括支援センター「介護を支える会」による「ほっとカフェ」が18日に高齢者交流センターで行われました。この「ほっとカフェ」はお年寄りが気軽に交流する場として、「介護を支える会」のメンバーが企画・運営する初めての試みで、お茶やコーヒー、お菓子を無料で提供。参加した方は、昔話や世間話を楽しみました。

参加者からは、「久しぶりに会う人もいてうれしい。また参加したい」と話していました。

次回は、7月24日(木)午後1時から同会場で開催されます。

# 後期高齢者医療制度のお知らせ

～ 保険証（被保険者証）の一斉更新について ～

## ◆ 保険証が新しくなります

現在ご使用の保険証の有効期限が平成26年7月31日をもって満了となるため、8月以降は使用できなくなります。

7月中に新しい保険証を交付しますので、お手元に届きましたら、お持ちのピンク色の保険証を破棄し、黄緑色のものをご使用ください。

- 新しい保険証の有効期限は、平成27年7月31日までです。
- 紛失したときや、汚れたときは再交付しますので、陸別町役場 町民課国保・衛生担当までお申し出ください。

新しい保険証の色は黄緑色です

後期高齢者医療被保険者証	
有効期限 平成27年 7月31日	
被保険者番号	01234567
住所	広城市連合町1丁目
氏名	広城 太郎 男
生年月日	昭和 7年 7月 7日
開始年月日	平成20年 4月 1日
発給期日	平成20年 4月 1日
交付年月日	平成26年 7月 1日
一部負担金の割合	1割
保険者番号並びに被保険者の名称及び印	39011010 公印 (朱)

## ◆ 減額認定証（限度額適用・標準負担額減額認定証）も新しくなります

現在ご使用の減額認定証の有効期限が平成26年7月31日をもって満了となるため、8月以降は使用できなくなります。有効期限は保険証と同じく1年間です。

引き続き交付対象に該当する方は7月中に減額認定証を交付しますので、8月1日からはお持ちの水色の減額認定証を破棄し、黄色のものをご使用ください。

新たに必要となる方は、下記の交付要件に該当することをご確認の上、陸別町役場町民課国保・衛生担当へ申請してください。

減額認定証の交付対象…次の区分Ⅰまたは区分Ⅱに該当する方

区分Ⅱ	・世帯全員が住民税非課税である方
区分Ⅰ	世帯全員が住民税非課税である方のうち、次のいずれかに該当する方
	・世帯全員の所得が0円の方 (公的年金収入のみの場合、その受給額が80万円以下の方)
	・老齢福祉年金を受給されている方

新しい減額認定証は黄色です

後期高齢者医療限度額適用・標準負担額減額認定証	
交付年月日 平成26年 8月 1日	
被保険者番号	01234567
住所	広城市連合町1丁目
氏名	広城 太郎 男
生年月日	昭和 7年 7月 7日
発給期日	平成26年 8月 1日
有効期限	平成27年 7月31日
適用区分	区分Ⅱ
長期入院該当年月日	平成26年 8月 1日 保険者印 印
保険者番号並びに被保険者の名称及び印	39011010 公印 (朱)

## ◆ 医療費通知の発行を希望される方へ

被保険者の皆様に健康や医療に対する理解を深めていただくために、医療費を半年ごとにまとめ、発行をご希望の方を対象に医療費通知を送付しています。

なお、今回の発行は、9月（平成26年1月～6月の医療費を対象）に行います。

### ● 新たに発行をご希望の方はご連絡ください

新たに発行をご希望の方は、お手数ですが、北海道後期高齢者医療広域連合または陸別町役場町民課国保・衛生担当へご連絡ください（電話でのご連絡だけで手続きできます）。

- すでに「発行希望」のご連絡をいただいている方には、継続して発行しますので、再度のご連絡は必要ありません。
- この通知を受け取られたことにより、申請等の手続きをされる必要はありません。
- ※ この通知を確定申告などの「医療費控除」の領収書の代わりとすることはできません。

☆ お問い合わせ先 ☆

北海道後期高齢者医療広域連合

〒060-0062

札幌市中央区南2条西14丁目 国保会館6階

電話 011-290-5601

陸別町役場 町民課 国保・衛生担当

電話 27-2141 内線115

# 消費生活相談室から

〜かみちゃんです〜

第15回

消費生活  
専門相談員

上村正子

## ★高齢者をねらった健康食品の送りつけに気をつけて！

陸別町内でこんな相談がありました。「健康食品が届いた。頼んだ覚えはないんだけど・・・。振込用紙が入っている。払わないといけないのかねえ。」

一人暮らしや、高齢の夫婦二人暮らしの家庭がねらわれています。初回は、年金生活でも支払える程度の金額です。業者に問合せるのもわずらわしくて払ってしまいがちです。一度払ってしまつと、あとが大変です。いいお客さんと思われて次々と健康食品が送られてきます。

## ★注文を受けたと強引に送りつけてきます

健康食品の送りつけ商法の多くは、高齢者をねらっています。中には判断不十分者をねらう販売業者もいます。

「申し込んでいない」と断ると、脅すような口調で「証拠がある」と強引に送ってくることもあります。

申し込んでいないのであれば、契約は成立していません。一方的に送ると言われても、受け取る義務はありません。ハッキリと「いらぬ」と断りましょう。

## ★商品が配達されても返せませ

申し込みをしていないのですから、商品は返せませ。電話で勧誘されて承諾してしまつた場合でも商品は返せませ。支払いの必要はありません。送り主の事業者あてに 書面で通知（クーリングオフ）することが必要です。

通知書面の書き方は役場相談窓口にありますのでおたずね下さい。

国立研究所が103製品分析。表示成分含まずが2割も！低品質のものが出回っています。あなたの健康食品、品質は大丈夫ですか

消費生活専門相談員による相談窓口は、月2回開設しております。  
※詳しくは、くらしのカレンダーでご確認下さい。  
※相談員による相談窓口以外にも、役場産業振興課で消費生活相談は随時可能です。

## お伝えします

# 役場の仕事

第16回

今月は、建設課建築担当についてお伝えします。

建築担当では、町内にある公共施設の建設工事に係る設計・積算・施工監理を行っています。また、公共施設のうち町営住宅について管理をしています。

町営住宅には、単身者向けと世帯向け（所得に応じて入居制限があります）があり住宅管理台帳にて管理しています。平成26年4月1日現在、延べ259戸を管理しています。

住宅管理は、入居者の募集や家賃を徴収、退居時の住宅明け渡し検査をしています。また、住宅の経年劣化に伴い必要な修繕も行っています。町では計画的な改修を行うために長寿命化計画を策定し、住宅の延命を図る取り組みも行っています。また、住宅の

建て替えについてもこの計画に基づき順次行っています。

このほか、太陽光発電システム導入補助金の交付も行っています。

年度内に、陸別町内の住宅に太陽

光発電システムを設置するか、陸別町内の太陽光発電システム付住宅を購入する方を対象にしています。太陽光発電システムは未使用で、電力会社と契約し省エネナビが設置されていることが要件で、補助金は1キロワット当たり10万円とし、50万円を限度としています。今年度も受け付けていますのでご利用ください。

最後に、建築基準法に関する事務についてお知らせします。陸別町では建築基準法第6条第1項第4号及び第22条第1項に規定する区域に一定規模以上の建築物を建築しようとする場合には、確認申請が必要となります。区域などの確認については、建設課建築担当までお問い合わせください。

（担当 清水光明・長井佳介）  
☎27-2141 内線224

## 太陽光発電システム導入補助金をご利用ください



6/4 この日は、北海道内で6月としては記録的な暑さとなり、陸別でも+34.8℃を記録しました。この暑さに保健センター前庭では、簡易プールを準備して子供たちが水遊びを楽しみました。



5/29 北方領土返還協力員として長年にわたり活動してきた飯島茂治さん（宇遠別）の功績に対して、北方領土復帰期成同盟から感謝状が贈呈され、この日は金澤町長から伝達されました。



6/7 第19回農業祭（陸別町農協主催）が若葉事務所前で開催されました。訪れた来場者は、恒例の牛ステーキの食べ放題に満足しながら、牛の体重当てゲームなどを楽しみました。



6/1 三好幸三さん（下陸別）が上陸別の所有地に整備した庭園のために美幌高校美術部の生徒が看板を製作しました。この日は庭園の雰囲気を確認するために生徒が来町。仕上げた看板は後日設置されました。



6/10 陸別料飲店組合（濱田始組合長）による交通安全啓発活動が新町2区の国道で行われました。組合員は通行する車両に飲み物などを手渡ししながら安全運転を呼びかけました。



6/4 陸別町老人クラブ連合会（五十嵐健男会長）の今年度の総会が高齢者交流センターで開催され、会員や来賓など合わせて22名が出席しました。会議では、今年度の活動計画などが決定しました。



6/20 ㈱石橋建設が地域貢献活動の一環として、陸小児童とともに国道沿いにひまわりの種をまきました。この活動は、同社が国道維持工事を受注している関係から陸別商工会の「とかちイエローリボンプロジェクト」に協力しているもので今年で4度目となり、今回は同社社員7名の指導で花の苗も植えました。



6/11 人権啓発活動の一環として「人権の花運動」が陸別小学校で行われました。人権擁護委員の平林委員、向井委員から花の贈呈が行われたあと、児童全員が学年ごとに分かれてプランターに花を植えました。

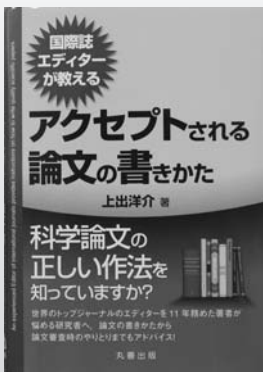


6/25 陸別建設業協会五月会（石橋京子会長）、同二世会（石橋堂裕会長）による交通安全啓発が新町2区の国道で行われました。会員は通行する車両に飲み物などを手渡し、安全運転を呼びかけました。



6/12 第44回陸別町家畜共進会が開催され、黒毛の部では、最高位に庄野誠人さん（下登良利）の「かつただふく」。乳牛の部では、(有)編田牧場の「アミダリトアースゴールドヘレン」がグランドチャンピオンに輝きました。

銀河の森天文台 上出館長の新著  
「国際誌エディターが教える  
アクセプトされる論文の書き方」



銀河の森天文台、上出洋介館長の著書「国際誌エディターが教えるアクセプトされる論文の書き方」が5月31日に出版されました。この著書は、論文の書き方や論文審査時の心構えなどをやさしく解説しており、大学生協の週間書籍ランキング理工部門で1-5位となりました。

また、東大、京大、宮崎大など、全国の大学から講義要請が来ています。



6/17 陸別ふるさと陶趣会（石橋富士男会長）による交通安全啓発が行われ、手作りの特製カップなどを通行する車両に手渡し、交通安全を呼びかけました。

# 通学合宿協力スタッフ

## 募集のお知らせ

教育委員会では陸別小学校4年生から6年生を対象とする「くべつ通学合宿」を企画しています。

通学合宿とは、公民館で宿泊・共同生活をし、そこから学校に通学する合宿で、炊事・洗濯・掃除などの基本的な生活体験の学習をするものです。体験学習のなかでも、今の子ども達に特に足りないものが基本的な生活体験であるといわれており、合宿を通して自分のことは自分で出来る自信を培い、日常の家庭生活への感謝の気持ちを持つてもらいたいことを期待しました。

今年度は実験的に2泊3日の短期間合宿を計画しており、その運営協力ボランティアを募集しています。協力内容には大きく次の2つがあります。

### ■通学合宿協力スタッフの募集

通学合宿期間中の子ども達への調理や掃除・洗濯などの生活指導補助、宿題の指導助言などをお願いいたします。

### ■もらい湯協力家庭の募集

通学合宿中の入浴については、可能であれば「もらい湯」を実現したいと考えております。2〜3人の小学生にお風呂を提供しても良いというご家庭を募集しています。

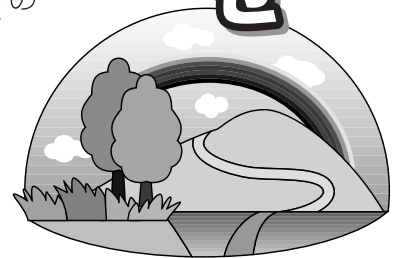
いづれも、本事業の大きな目標が「地域の教育力の向上」にあり、子ども達の成長を地域全体で支えるための環境整備にあることから募集するものです。期間全てにおいて協力できなくても、一部のお時間のサポートでも構いません。本事業の趣旨に賛同する方のご協力をお待ちしております。

- 通学合宿期間 平成26年9月28日(日)〜9月30日(火)
- お問合せ先 陸別町教育委員会 (27-2123)

陸別町ふるさと劇場第91回公演

# 「春風亭昇太 独演会」

前売券販売中!(前売券 大人2000円・小中高生500円)  
 当日券 大人2500円・小中高生1000円) お問合せは教育委員会まで!



## 公民館新着情報

### ◇ 一般図書

- 平凡：角田 光代
- 盲目的な恋と友情：辻村 深月
- 虚ろな十字架：東野 圭吾
- 利休の茶杓：山本 兼一
- セブン：乾 くるみ
- 北海道 道の駅ガイド2014：丸谷 一三郎
- ホントはコワイ更年期障害35の対策：福田 千晶
- 家族の悪知恵：西原 理恵子

### ◇ 児童図書

- てがみぼうやのゆくところ：加藤 晶子
- んふんふなめで世界遺産：AJIN
- オチビさんのひみつのはらっぱ：安野 モヨコ、松田 素子
- おたすけやたこおばさん：高林 麻里
- こびと観察入門I：なばた としたか
- ジュエルベットのなぞなぞ王国らぶキャラブックス編集部
- はじめての恋入門：ちゃお編集部
- トムとジェリーの海のいきものナンバーワン：宮内 哲也

### ◇ CD

- 「シングル」
- ラブラドル・レトリバー：AKB48
- We Don't Stop：西野 カナ
- BACK TO THE FUTURE：EXILE SHOKICHI
- 「アルバム」
- Heartful Song Covers：May J

### ◇ DVD

- ティンカーベルとネバーランドの海賊船
- 清須会議
- 嵐フェス 13

※本の貸出期間は3冊2週間です。



# SPORTS TOPICS

## 第29回教育長杯 町民ソフトボール大会



優勝したREビューティーズの皆さん

### REビューティーズ 連覇

5月29日、30日の日程で第29回教育長杯ソフトボール大会が町民運動場で開催されました。

今大会には、5チームが参加し、REビューティーズが昨年の28回大会に続き優勝を納め、二連覇を達成しました。

試合結果は、次のとおり。

優勝 REビューティーズ  
準優勝 シャイアン

今年のサマーは**6億円!!**  
でっかい夏をまるかじり!

サマージャンボミニ**6000万**  
6000万円×90本(発売総額270億円・9ユニットの場合)

サマージャンボ**6億円**  
1等前後賞合わせて6億円  
1等4億円、前後賞各1億円

2014年市町村振興宝くし **7月4日(金) 同時発売** 発売期間 7月4日(金)~7月25日(金)  
抽せん日 8月5日(火)

この宝くしの収益金は市町村の明るく豊かなまちづくりのために使われます。

## 水中ウォーキング教室 参加者募集!

- 内 容 水に親しむことを目的とし、水中でのウォーキングをはじめ各種運動をおこないます。
- と き **7月16日(休)・23日(休)・30日(休)**  
**8月 6日(休) 計4回**  
**19:00~19:50**
- と ころ 町水泳プール
- 指 導 者 水泳少年団指導員 小野太地さん(JA陸別町勤務)
- 対 象 町民男女(定員20名)
- 参 加 料 無料(スポーツ安全保険に未加入の方は、保険料がかかります。)
- 申 込 先 教育委員会 社会体育担当  
【電話申込可 27-2123】
- 申込期限 **7月15日(火) 午前中まで**
- そ の 他 水温の関係で開催できない場合もありますので、あらかじめご了承ください。

水泳教室ではなく健康づくりの教室ですので、水が苦手な方、泳げない方でも問題ありません。興味のある方はぜひご参加ください!

<7月>

陸別町の子育て支援情報

日	曜日	行 事 等	子育て支援関係	担 当
1	火			
2	水	消防署見学&乳幼児救命講習会		らっこクラブ
3	木	チビッコ防火フェスティバル	親子リズムあそび(保健センター・親子ひろば)	保健福祉センター
4	金			
5	土			
6	日			
7	月		自由遊び(保健センター)	らっこクラブ
8	火			
9	水			
10	木		親子リズムあそび(保健センター・親子ひろば)	保健福祉センター
11	金			
12	土			
13	日			
14	月		自由遊び(保健センター)	らっこクラブ
15	火			
16	水			
17	木		妊婦・乳幼児相談(保健センター)	保健福祉センター
18	金			
19	土			
20	日			
21	月	海の日		
22	火		乳児健診事後相談会(保健センター)	保健福祉センター
23	水			
24	木		親子リズムあそび(保健センター・親子ひろば)	保健福祉センター
25	金	弁当休みの日		
26	土			
27	日			
28	月		自由遊び(保健センター)	らっこクラブ
29	火			
30	水			
31	木		親子リズムあそび(保健センター・親子ひろば)	保健福祉センター

※自由あそび(月曜日)・親子リズムあそび(木曜日)は午前中の開催です。

【問合せ先】 ○保健福祉センター TEL27-8001 ○らっこクラブ(青木:090-6874-0817)

◇子育て支援センターから◇

- 気温の高い日は水遊びをしますので、着替えの用意をお願いします。
- 乳幼児とその保護者が自由に利用できる「子育て親子ひろば」を開設しています。子どもたちの交流はもちろん、お父さん・お母さんの子育て情報を得る機会に、是非ご利用ください。
  - ・日 時 毎週 月～金曜日 午前9時30分から
  - ・場 所 保健センター内(トレーニング室の隣)

ASHORO

足寄から

足寄動物化石博物館化石教室

自分の手で、3000万年前の化石を掘り出してみませんか。

- ◇と き 7月27日(日) 午前9時30分～
- ◇集 合 足寄動物化石博物館
- ◇目 的 地 白糠町右股
- ◇参 加 費 100円(保険料)
- ◇申 込 方 法 住所、氏名、年齢を電話またはメールでお伝えください。
- ◇申 込 期 限 7月25日(金)
- ◇申 込 専 用 メール ア ド レ ス staff@museum.ashoro.hokkaido.jp
- ◇詳 細 足寄動物化石博物館 ☎25-9100

HONBETSU

本別から

第29回チャリティー樽生ビア一彩

夏と言えばビール! 役場前駐車場にはたくさんの屋台が並ぶほか、特設ステージではバンド演奏や豪華景品が当たる抽選会などが行われます。ビールを飲んだり食事をしたり楽しい夜を過ごしませんか。みなさんのお越しをお待ちしています。

- ◇と き 7月26日(土)午後4時～
- ◇と ち 所 役場前駐車場
- ◇催 し 物 バンドライブステージ、カラオケ大会、前売り抽選会ほか
  - ※抽選会の抽選券は、ビール前売り券についています
- ◇ビール前売り券 1,100円(3杯)
  - ※当日は1杯400円です
  - ※チューハイも同じ金額で用意しています
- ◇詳細およびビール前売り券取り扱い 本別町商工会 ☎22-2529

# 健康コーナー 192

## ☆特定健診・がん検診について

【担当】  
保健福祉センター  
保健師 前田智美

### 意外な関係①

#### 認知症と糖尿病

アルツハイマー型認知症は脳内に“老人斑”といわれるタンパク質の「シミ」が沈着します。この老人斑が“ベータアミロイド蛋白”で、過剰に蓄積するとアルツハイマー型認知症を引き起こすといわれています。

原理は、血糖値を下げるホルモン「インスリン」が分泌された場合、インスリンを分解する酵素を出します。

この分解酵素はベータアミロイド蛋白も分解してくれるが無害な物質に変えてくれます。

しかし、高血糖や糖尿病では分解酵素の働きも悪くなるので、脳内にベータアミロイド蛋白がどんどん溜まってアルツハイマー型認知症になるのです。

ベータアミロイド蛋白は早い人で40代から溜まり始めます。

よって、特定健診の血液検査の項目「血糖値」が大きく関係します。

認知症予防は自分の血糖値を知ることから始まります。

### 意外な関係②

#### 認知症と高血圧

血管性認知症は、高血圧により、脳の小さな血管がつまり、脳のごく一部が壊死することにより認知症の症状が起こることがわかってきました。

まずは、自分の血圧を知ること、そして、自分の血圧の基準値を知ることが大切です。血圧の基準は、年齢・喫煙の有無・コレステロール値・腎臓の状態などにより、ひとり一人違います。

特定健診を受診すると、必ず結果説明をしますので、個人にあった血圧の基準値をお伝えします。

認知症といえば、高齢化によるものばかりと思うかもしれませんが、実は血液や血圧を良い状態にしておくことが大切であり、認知症の予防につながります。

そのためには、特定健診を受けて、客観的に自分の健康状態を知ることです。

### 特定健診

#### 【検査項目】

血液検査・心電図・眼底検査・血圧測定・尿検査・身長・体重測定・腹囲測定・診察

#### 【対象】

陸別町国民健康保険にご加入で、40歳以上の方は、9月7日・8日に保健センターで行います。該当になる方には7月中に受診券を送付します。  
※国民健康保険以外の方は各々の加入されている医療保険にお問い合わせ下さい。

### 胃・肺・大腸がん検診

#### 【対象】

40歳以上の町民であれば、どなたでも受診できます。

#### 【検査方法】

**胃がん検診**  
バリウムを飲んで、X線撮影をします。

#### 【肺がん検診】

胸部X線検査をします。

#### 【大腸がん検診】

事前に容器を配布しますので、決められた期間内に便を2回とりまします。

### この検診のメリット

もっと詳しく肺の状態が知りたい方へ

#### 『ヘリカルCT検診』

肺がん検診のひとつで、X線で胸部をらせん状に読み取り、肺の隅々まで検査します。早期の末梢型肺がんは血液や

咳などの自覚症状はありません。このヘリカルCT検診は、末梢型肺がんの早期発見に有効です。  
検診方法は、約3分程仰向けになって頂きます。

たばこを吸う方、もしくは以前吸っていた方、同居家族など身近に喫煙者がいる方、車の排気ガスなど粉塵を吸う環境にある方、咳や痰、息切れ、胸痛などの症状のある方、血縁に肺の病気が多い方は特にお勧めします。

### 自分のタイプは内臓脂肪型？皮下脂肪型？

#### 【腹部CT検査】

内臓脂肪力皮下脂肪かの判別ができます。脂肪の量も数値でわかります。

この検査は30歳以上の町民であれば受診できます。

検診方法は、約3分程仰向けになって頂きます。

※がん検診の案内は回覧で行います。年齢・料金などの詳細は回覧で確認して下さい。

お問い合わせ・申し込みは保健福祉センター保健指導担当までお願いします。  
(☎27-8001)

### 認知症サポーター養成講座のお知らせ

今年度の『認知症サポーター養成講座』の日程が決まりましたので、ご案内します。

#### 日程

(昼の部) 7月23日(水) 10時~11時30分

場所 保健センター多目的室 (夜の部) 7月17日(木) 18時30分~20時

場所 緑町団地内集会所

#### 対象者

認知症に関心のある町民

定員 各20名

#### 申し込み先

7月14日(月)までに左記までお申し込みください。

地域包括支援センター

(☎27-8001)

### 認知症サポーター

何か特別なことをする人ではありません。認知症について正しく理解し、認知症の人や家族を温かく見守る応援者として、学んだ知識を伝えたり、本人や家族の気持ちを理解する等、自分のできる範囲で活動します。

情報  
INFORMATION

## 自衛官の募集

募集種目	募集資格	受付期間	試験日
航空学生	高卒(見込含) 21歳未満の者		1次 9月23日 2次 10月18日～23日 3次 11月15日～12月18日
一般曹候補生		8月1日 ～9月9日	1次 9月19日・20日 2次 10月13日・14日
自衛官候補生 (女子)	18歳以上 27歳未満の者		9月28日
自衛官候補生 (男子)		試験日の 前日まで	7月13日・8月31日・9月29日 9月30日・10月1日

お問い合わせ 自衛隊帯広募集案内所  
(帯広市西5条南14丁目NCサウスビル)  
電話・FAX 0155-23-8718  
自衛隊帯広地方協力本部ホームページ  
<http://www.mod.go.jp/pco/obihiro/>  
帯広募集案内書Eメールアドレス  
obihirpco.tokachi@ret.gsdf.mod.go.jp  
募集コールセンター  
フリーダイヤル 0120-063792  
自衛官募集ホームページ  
<http://www.mod.go.jp/gsdf/jieikanbosyu/>

## 医療受給者証の更新受付

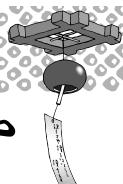
- ・ウイルス性肝炎進行防止対策医療受給者証（緑色）
- ・橋本病重症患者対策医療受給者証（緑色）
- ・ウイルス性肝炎進行防止対策医療給付事業医療受給者証（水色：核酸アナログ製剤治療者のみ）

※有効期間が平成26年9月30日までとなっている方は、7月1日～9月30日（土曜、日曜、祝日を除く8時45分～17時30分）の期間で手続きをしてください。

※帯広保健所及び各支所（新得・広尾・本別）で受付します。

問い合わせ先 帯広保健所健康推進課保健予防係  
☎0155-27-8637

ナチュラルクールビズ  
役場執務室での  
軽装を励行中です



実施期間 6月1日～9月30日

地球温暖化防止と省エネルギーのために自主的に取り組んでいますので、ご理解とご協力をお願いいたします。

## 特定不妊治療費の助成

町では、不妊治療を行っている町民の経済的負担の軽減を図るため、治療費の一部を助成します。

### 助成対象者

「北海道特定不妊治療費助成事業」による助成の決定を受けた方で、陸別町に1年以上住所を有する方。

### 助成の内容

助成金額は、北海道が助成する金額の2分の1とし、1回あたり5万円を上限とする。

ただし、治療にかかる費用から、北海道が助成する額を差し引いた額が5万円に満たない場合は、その額を助成する。

※助成は1年度目は3回、2年度目以降は年2回を限度に通算5年とする。

### 申請方法

申請を希望する方は、「陸別町特定不妊治療費助成金交付申請書」と、北海道に提出した以下の書類の写しを添付の上、保健福祉センター保健指導担当に提出して下さい。

なお、この申請は北海道が交付を決定した日から起算して3ヵ月以内に行ってください。

### 【添付の書類】

- ・特定不妊治療費助成事業申請書・特定不妊治療費助成事業受診等証明書・住民票（記載事項が省略されていないもの）・ご夫婦の前年の所得額を証明する書類
- ・治療に係わる領収書

※陸別町特定不妊治療費助成金交付申請書は保健福祉センター保健指導担当の窓口に備え付けています。

### お問い合わせ

保健福祉センター保健指導担当 ☎27-8001

## 北海道介護支援専門員実務研修受講試験

試験日時 平成26年10月26日(日) 午前10時から

会場 帯広大谷短期大学

### 受験申込受付期間

平成26年6月24日(火)～平成26年7月18日(金)

※試験案内は平成26年6月23日(月)～平成26年7月18日(金)に陸別町役場保健福祉センターで配布

### 試験に関するお問い合わせ

北海道社会福祉協議会 福祉人材部研修教務課

☎011-241-3979

### 試験案内に関するお問い合わせ

保健福祉センター 介護保険担当

☎27-8001

## 九州大学公開講座 「森林の光の色」開催

開講日 7月26日(土) 17時～20時  
7月27日(日) 9時30分～15時30分  
場 所 九州大学北海道演習林(足寄町)  
受講対象 高校生以上  
受講料 2,000円  
応募締切 7月17日(木)  
問い合わせ先 九州大学北海道演習林  
☎25-2608

## 新規高卒者の早期求人申込みのお願い

新規高卒者の求人受付は6月20日から開始されておりますので早期の求人提出についてご検討をお願いいたします。

なお、選考・採用内定の開始は9月16日からとなっております。

高卒用求人票の送付依頼・お問い合わせ  
ハローワーク帯広 職業相談第2部門

☎0155-23-8296

※音声案内が入りましたら「42#(シャープ)」を押してください。

ハローワーク帯広 池田分室

☎015-572-2561

## 筆界特定制度について

「筆界特定制度」は、土地が登記された際にその土地の範囲を区画した線(筆界)について、現地における位置を特定する制度です。

お隣の土地との境界についての事案が、この「筆界特定制度」を利用して解決できるかもしれません。

詳しくは、最寄りの法務局にお問い合わせください。

釧路地方法務局帯広支局

☎0155-24-5837

## 協会けんぽからのお知らせ

### 申請書・届出様式が新しくなります

協会けんぽでは、加入者・事業主に皆さまにご記入いただく申請書、届出書を「見やすく、わかりやすく、記入しやすく」するために、平成26年7月から様式を変更します。

※新様式は、ホームページからダウンロードできます。

<http://www.kyoukaikenpo.or.jp/>

「協会けんぽ」で検索してください。



練習に集まった会員の皆さん

## イベントに向けて楽しく練習中 バックヤードミュージックギタークラブ

バックヤードミュージックギタークラブ(平林暁仁会長)は、町内のギター愛好家により昨年結成された音楽クラブです。会員は現在20名。町外からの参加もあります。

同クラブでは、フォークミュージックをはじめ、幅広いジャンルの音楽を楽しんでおり、福祉施設への訪問や町内のイベントにも積極的に参加する活動を進めています。

平林会長は、「会員はいつでも募集中。ギターや音楽に興味がある方は、気軽に練習を見学して」と話していました。

練習は、毎週火曜日(高齢者交流センター)・金曜日(旧尾崎商会)で行っています。

お問い合わせは、事務局の酒井誠一さんまで。  
(☎090-7059-3306)

### ☆イベント出演予定

- 7月5日 しばれロックフェスティバル
- 7月19日 リクベツ鉄道まつり前夜祭
- 9月27日 天文台町民コンサート

# 銀河の森コテージ村からのお知らせ

〈6月21日現在コテージ予約状況〉

※予約は既にうまっている場合があります。最新の予約状況は直接コテージ村管理棟へご確認ください。

○余裕あります ●満室です △予約が入ってます ※予約はお早めにコテージ村管理棟へ(TEL27-4040 FAX27-4041)

7月	コテージ 予約状況	火	水	木	金	土	日	月	火	水	木	金	土	日	月	火	水	木	金	土	日	月	火	水	木							
		1	2	3	4	5	6	7	8	9	10	11	12	13	14	15	16	17	18	19	20	21	22	23	24	25	26	27	28	29	30	31
	6人用	△	△	△	△	△	○	○	○	△	○	△	●	△	○	○	△	○	○	●	△	△	○	△	△	△	●	●	△	△	△	●
	10人用	○	○	○	○	●	○	○	○	○	○	○	●	○	●	○	●	○	○	●	●	●	○	○	●	●	○	○	○	○	○	●

8月	コテージ 予約状況	金	土	日	月	火	水	木	金	土	日	月	火	水	木	金	土	日	月	火	水	木	金	土	日							
		1	2	3	4	5	6	7	8	9	10	11	12	13	14	15	16	17	18	19	20	21	22	23	24	25	26	27	28	29	30	31
	6人用	●	●	●	△	△	●	●	●	●	●	●	●	●	●	●	●	●	△	△	●	△	△	△	△	△	△	○	●	○		
	10人用	●	●	○	○	●	●	●	●	●	●	●	●	●	●	●	●	●	○	○	○	○	○	○	○	○	○	○	○	○	○	○

## 町民のうごき

らぶ  
こえ

山口航太朗<ん> 穂人さん 愛佳さん 3・18 東1条1区

佐藤暖之進<ん> 寛之さん 菜穂美さん 5・31 若葉町

山本 翔琉<ん> 浩さん 静香さん 6・17 新町2区

おく  
やみ

久江 富雄さん 65歳 6・19 新町2区

## 「」厚意

「」寄付ありがとうございます

### 陸別町への「」寄付

□金子啓二さん(東1条2区)から公共事業用として建物(木造2階建)が寄付されました。  
□川上英治さん(兵庫県西宮市)から地域福祉資金として1万円が寄付されました。

## 運転免許更新時講習日程

月	会場名	種類	日	曜日	時刻	月	会場名	種類	日	曜日	時刻
7月	本別中央公民館	一般	9	水	10:00	8月	本別中央公民館	一般	6	水	10:00
		優良	9	水	11:30			優良	6	水	11:30
		初回	9	水	13:00			違反	20	水	10:00
		違反	23	水	10:00			優良	21	木	14:00
7月	足寄町民センター	優良	17	木	14:00	8月	足寄町民センター	一般	21	木	15:00
		一般	17	木	15:00						

※本別警察署で更新手続きを済ませてから受講して下さい。

## 町の人口・世帯数 26.5.31

人口 2,600人(-5)  
男 1,293人(±0)  
女 1,307人(-5)  
世帯数 1,350戸(-3)

友好町民の会 206人(前年同月比+11人)

ホームページアドレス  
<http://www.town.rikubetsu.hokkaido.jp/>

## りくべつミルクの日

### りくべつ低温殺菌牛乳

<申し込み期限>

**7月14日(月)**

<販売・配送>

**7月18日(金)**



## 社会福祉協議会

ホリフナイアセンター

(愛情銀行)への「」寄付

□高橋千年世さん(共栄第1)から社会福祉協議会に5万円が寄付されました。

7月1日現在  
交通事故死ゼロ  
6,195日

## 夏の交通安全運動

7月11日(金)~20日(日)