

移住を応援する陸別ライフリーフレット

陸別町ではじめる 新しい暮らし。

このゆび
と——まれ!



陸別移住を
応援する会

陸別町ってこんな町 /
ちょっと暮らし体験 / 充実したアクセス /
生活関連情報&イベント情報 / 移住者インタビュー



「陸別移住を応援する会」は、陸別へ移住された方々を中心に構成しており、移住希望者へ陸別町の魅力を発信したり、日常生活の相談などを行っています。

気象データ (R2年度)

	平均気温 (2020.4~2021.3)				最高 気温	最低 気温	年間 降水量 (mm)	最深 積雪 (cm)
	4月~ 6月	7月~ 9月	10月~ 12月	1月~ 3月				
陸別町	9.5	17.4	0.3	△8.0	34.2	△27.3	664.5	56
札幌市	12.9	21.5	5.9	△0.9	34.3	△12.6	837.5	79
東京	18.5	25.9	13.1	8.9	37.3	△2.4	1614.0	0
大阪	19.8	27.5	14.0	9.0	38.6	△1.5	1550.5	0

(気象庁データ引用)

人口：2,291人
世帯数：1,302世帯
人口密度：4人/km²
面積：608.90km²
※令和3年4月1日現在



「日本一寒い町」
放射冷却現象の影響によりマイナス30℃を下回ることもあります。反面晴天率が高く、比較的雪や風が少ないため、日中は暖かく過ごすことができます。

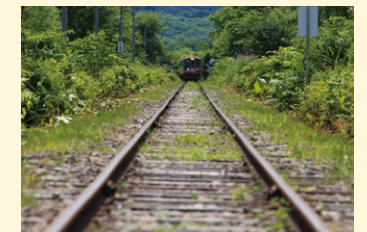
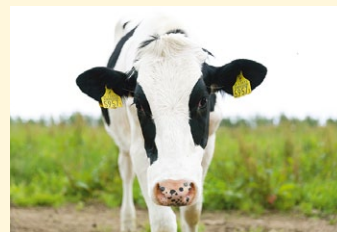
「自然がっばい!!」
陸別町の面積の約8割が森林です。澄みきった空気の下、夜空がきれいにみることが出来ます。銀河の森天文台では口径115cmの反射式望遠鏡を備えており、陸別町の満天の星空が堪能できます。

陸別町って
こんな町

仕事

北海道の大自然に囲まれた生活を、いま、実現してみませんか？
陸別町 での新しい暮らしのはじまりです。

観光



陸別町の特産品ブランド

山菜などの特産品をはじめ、しばれくんのおまんじゅう、ミネラルウォーターのほか、鹿ジャーキーをはじめとした鹿肉製品、地元産の生乳を生かした月1回限定の陸別低温殺菌牛乳も販売しています。牛乳を活用したプリンも人気商品。

酪農の町、りくべつ

寒冷な気候を生かし、昭和40年代に畑作から酪農に転換した陸別。現在は人口の4倍以上の乳牛がいる町となりました。新規就農の支援制度も豊富で、国と独自支援合わせて最大1,440万円の支援が受けられます。

未来に森林を受け継ぐために

古くから林業の町として栄えてきた陸別ですが、町内の面積の約8割を占める広大な森林と林業を支える担い手が、いま不足してきています。大自然に囲まれた山々で、身体を使って働いてみませんか。林業は環境保全に直接貢献できる、未来につながる仕事です。

満天の星の下での生活

「星空にやさしい街10選」にも選ばれた陸別町。周囲を森林に囲まれ、寒冷な気候が創り出す澄み切った夜空に満天の星を堪能できます。

しばれフェスティバル

日本一の寒さを逆手に取った、冬で一番熱いお祭り。全国各地から極寒の中で一晚耐え抜く「人間耐寒テスト」の参加者集まります。あなたもこの寒さを楽しみながら「目指せ、日本一の寒さ知らず!!」

ふるさと銀河線りくべつ鉄道

廃線になった線路を利用して、本物の列車を自分で運転できます。国内最長の区間(陸別～分線間5.7km)の運転体験が可能です。

陸別町 マップ

Rikubetsu Town Map

行ってみたいところは
お決まりですか？
マップを頼りに
まちブラしよう！



- 飲食店**
- 2 正己 秦食堂 ☎ 0156-27-2048
 - 3 森田屋 ☎ 0156-27-2888
 - 4 R'z (BAR) ☎ 080-5590-8840
 - 5 一番星 ☎ 0156-27-2766
 - 6 スナック ヒロ ☎ 0156-27-2269
 - 7 炬ばた 俺ん家 ☎ 0156-27-2331
 - 8 居酒屋 花むすび ☎ 0156-27-2291
 - 9 すし藤 ☎ 0156-27-3600
 - 10 K'sキッチン ☎ 0156-28-0528

- 宿泊**
- 12 浜田旅館 ☎ 0156-27-3175
 - 13 銀河の森コテージ村 ☎ 0156-27-4040
 - 14 星空のやど夢舎 ☎ 0156-27-2134 (現在休業中)

- 商店・その他**
- 15 アートサロン ガンビー ☎ 0156-27-3982
 - 16 Aコープ ☎ 0156-27-3000
 - 17 江下タイヤ商会 ☎ 0156-27-2342
 - 18 小田電気商会 ☎ 0156-27-2505
 - 19 国安商店 ☎ 0156-27-2015
 - 20 久保呉服店 ☎ 0156-27-2077
 - 21 新藤モータース ☎ 0156-27-4141
 - 22 スマイルみどり屋 ☎ 0156-27-2525

- 23 セイコーマート ☎ 0156-27-3901
- 24 せとう理容 ☎ 0156-27-3006
- 25 セレモ浜田 ☎ 0156-27-2221
- 26 たかほぎ寝装 ☎ 0156-27-2563
- 27 高橋美容院 ☎ 0156-27-2271
- 28 中村商事 ☎ 0156-27-3148
- 29 林新聞店 ☎ 0156-27-2043
- 30 ヘヤーサロンオアシス ☎ 0156-27-3334
- 31 本田商店 ☎ 0156-27-2224
- 32 マルサンストアー ☎ 0156-27-3570
- 33 障がい者支援施設 みどりの園 ☎ 0156-27-2911
- 34 宮崎時計店 ☎ 0156-27-2339
- 35 メディエイト ☎ 0156-27-4800
- 36 山本理容院 ☎ 0156-27-2559
- 37 吉田機械店 ☎ 0156-27-2571
- 38 陸別ガス販売 ☎ 0156-27-2099

- 39 陸別自工 ☎ 0156-27-2537
- 40 陸別薬局 ☎ 0156-27-3400
- 41 ジャスター ☎ 0156-27-3633
- 42 石橋石油 ☎ 0156-27-2118
- 43 陸別ハイヤー (有) ☎ 0156-27-2515
- 44 共同作業所ふれあいの家 ☎ 0156-27-3135
- 45 陸別整骨院 ☎ 0156-25-2205
- 46 (株) リクベツ ☎ 0156-28-3860

ちよっと暮らし体験

陸別町では、生活に必要な家具・家電・その他自炊に必要なキッチン雑貨・生活用品、インターネット無線LANを備え付けた「ちよっと暮らし住宅」(★)を用意しています。滞在中は自由行動ですが、こんな事したい、こんな人と知り合いたいなど、不明な点があればアドバイスいたします！

6~30日間滞在可能
※使用料は、11月~4月の間は、暖房料として1日500円加算されます。

申し込み・お問い合わせ先 「ちよっと暮らし体験の件」と お問い合わせください！

- ・お問い合わせ先
陸別町役場総務課企画財政室
「移住ワンストップ窓口」
- ・電話 0156-27-2141 (内線215)
- ・陸別町HPの移住のお問い合わせフォームからもお問い合わせ可能です。
- ※お申し込みは、希望の1~3ヶ月程度前に行ってください。使用許可後申し込みが完了となります。
- ※翌年度のお申し込みは、3月上旬に陸別町HP上で募集開始をお知らせします。
- ※混み合う場合は、選考となりますのであらかじめご了承ください。



陸別移住を応援する会
秋庭智也 会長

東1条ちよっと暮らし住宅

1日2,200円
文教施設の一画にあり、一般的な町民と同じ暮らしを体験



移住促進モデル住宅

1日2,700円
コテージ風のバリアフリー設備
新築を建てる参考にもどうぞ



恩根内ちよっと暮らし住宅

1日2,000円
広大な庭付で、田舎らしい暮らしを体験いただけます



ホームページでは、たくさんの「移住体験日記」も公開中!!
<https://www.rikubetsu.jp/iju/diary/>

コンビニ・スーパー・診療所・公民館・バス停が徒歩圏内(最大徒歩15分程度)で、デマンドタクシーもあるので車を運転できない方でも最低限の生活には困りません。ただし、町外へのお出かけの際は、車が必要品です。

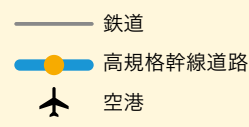


充実した アクセス

大自然でのんびり暮らしても、
たまには観光、道外に
出かけることも考えますよね！

陸別町は道東のほぼ真ん中
に位置し、最寄りの女満別空
港からは約1時間。そのほか
帯広、釧路、旭川空港も圏内
です。陸別を拠点に、道東各
地の観光が楽しめます。

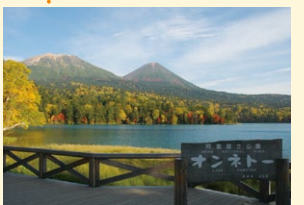
道内のアクセス



山の大地の水族館 (北見市)



オホーツク流水まつり (網走市)



オンネトー (足寄町)



本別公園 (本別町)



ばんえい競馬 (帯広市)

陸別町の 生活関連情報

どんなに素敵な土地でも、やっぱり気になる生活のこと！

医療
・ 関寛齋診療所 (内科・外科)
・ 24時間医師在駐の2名体制
・ 歯科診療所

子育て
・ 陸別保育所 (2歳から受入れ)
・ 月額保育料・無料 (給食無料)
・ 地域子育て支援拠点事業
・ (おやこのひろば) 平日9時~15時

教育
・ 小学校、中学校各1校 (給食無料)
・ 高校はないため近隣市町に
・ 十勝バス北見バスを利用して
・ 通学する学生には、バス定期購入
・ 助成制度があります。

公園
・ 駅前多目的広場
・ イベント広場、陸別サーキット
・ パークゴルフ場、スケート場、
・ スキー場

自然
・ 銀河の森、ふれあいの森、
・ 北稜岳、カネラン峠、
・ 史跡ユクエピラチャシ

施設
・ 保健センター (公衆浴場あり)
・ 屋内プール
・ 学校体育館 (一般開放)
・ 老人健康増進センター
・ (室内ゲートボール場)
・ 特別養護老人ホーム (民間施設)



史跡 ユクエピラチャシ跡



陸別小学校

イベント情報

ふるさと銀河線りくべつ鉄道OPEN (4月下旬)
天文台 春の天体観望会 (5月上旬)
スーパードライマック (5月中旬)
オフロードバトル (5月中旬)
町民植樹祭 (5月下旬)

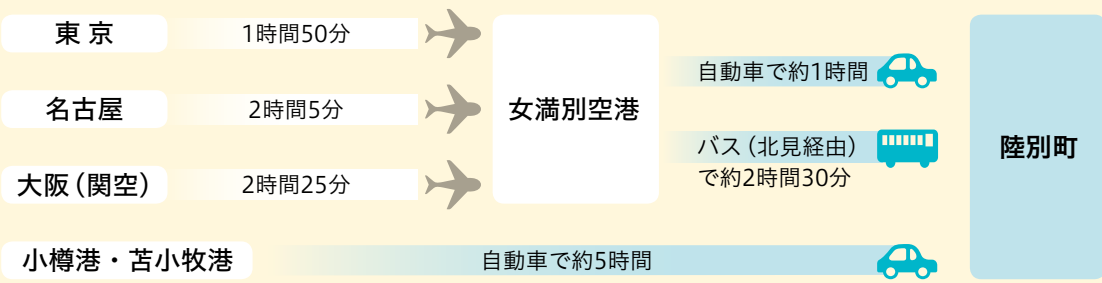
しばれロックフェスティバル (7月上旬)
スターライトフェスティバル (7月中旬)
ふるさと銀河線りくべつ鉄道まつり (7月中旬)
りくべつ屋台村 (7月下旬)
道新オフロードレース (8月中旬)
りくべつ夏まつり (8月中旬)

ラリー北海道 (9月中旬)
北稜岳町民登山会 (10月上旬)
ラリーとかち (10月上旬)
日産(が)らしまラソン (10月下旬)
ふるさと銀河線りくべつ鉄道CLOSE (10月下旬)
陸別町文化祭芸術発表会 (11月上旬)

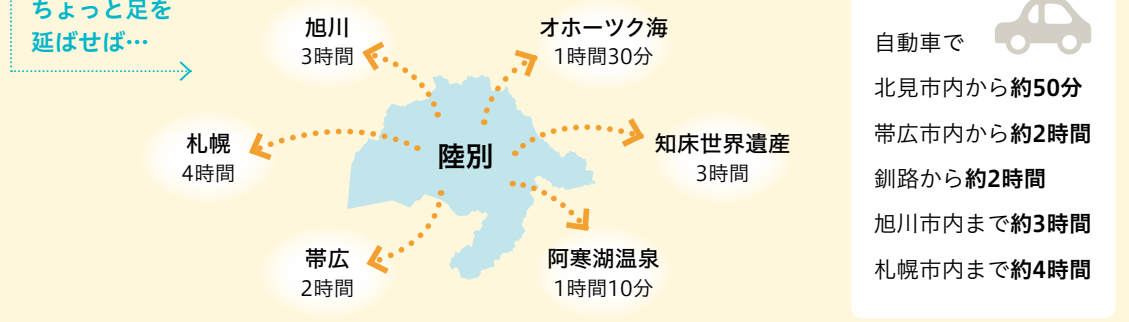
天文台 ふたご座流星群観望会 (12月中旬)
しばれフェスティバル (2月上旬)
日産カップ歩くスキーの集い (3月上旬)

※開催予定は変更になる場合があります。事前にご確認ください。

道外からのアクセス



自家用車で
ちょっと足を
延ばせば...



自動車
北見市内から約50分
帯広市内から約2時間
釧路から約2時間
旭川市内まで約3時間
札幌市内まで約4時間

移住者インタビュー

「来てみてわかる『良さ』がたくさんある町」

日向優さん／美紀枝さん

★最初に、移住のきっかけを教えてください。

陸別に来る前は関西に住んでいました。仕事は順調でしたが、30歳を過ぎたあたりで、今後の人生について様々な選択肢を考えはじめました。そんなとき、大阪開催の北海道移住フェアに行き、たまたま陸別の方とお話したのがきっかけです。2回の体験移住を経て、2017年に移住しました。

★移住してプラスに変化したこと、逆に困ってしまったこと、それぞれ教えてください。

移住前はいわゆる都会に住んでいましたが、みんな余裕がなく生活している印象でした。移住して暇になったわけではありませんが、自然を眺めたり、近所の方とお話したり、日常を楽しむ余裕が生まれた感覚があります。さらに、精神的な余裕が仕事にも好影響を与えてくれたと感じています。

★移住を考えている方に一言お願いします。

移住は人生にとって小さな出来事ですので、候補となる町について十分な情報収集が必要です。そして確かな情報を得る最も良い方法は、実際にその町を訪れてみることです。いくら評判の良い町でも、自分に合わないという意味がありません。可能なら短期間でも生活し、肌で感じてみるのが良いと思います。

★以前、陸別の魅力は「映えないよさ」とおっしゃっていたのが印象的でした。

陸別の魅力の一つに星空があります。ですが、星空をキレイに撮影したり、口で説明するのは意外と難しく、実際に来た人だけがその素晴らしさがわかります。静寂の中で森の香りを感じながら見上げる星空は、一度見たら確実にファンになりますよね。そういった、来てみてわかる良さが陸別にはたくさんあります。そこがいいですよ。

【経歴】

日向優：札幌市出身。大阪の製薬会社で研究員として勤務後陸別町へ移住。地域おこし協力隊で薬用植物の栽培試験や商品化などを行った経歴をもとに、現在は「種を育てる研究所（タネラボ）」を設立し、薬用植物やハーブの栽培及び商品開発、町内の森林資源を活用した製品の販売を行う。休日の楽しみは甘いものを食べること。（ケーキバイキングが近隣にないことがちょっと残念）
日向美紀枝：広島県尾道市出身。優さんと同じく大学院まで札幌で過ごし、大阪の製薬会社で勤務後陸別町へ。商工観光の地域おこし協力隊として活動後出産を経て、現在は薬剤師として、母として、タネラボの伴走者として引き続き大活躍中。座右の銘は「人を変えるより自分を変える」。



タネラボの開発商品



夏のシーズンは草刈りなどの地道な作業が続く



自家製ハーブのみを使ったお茶の試作品