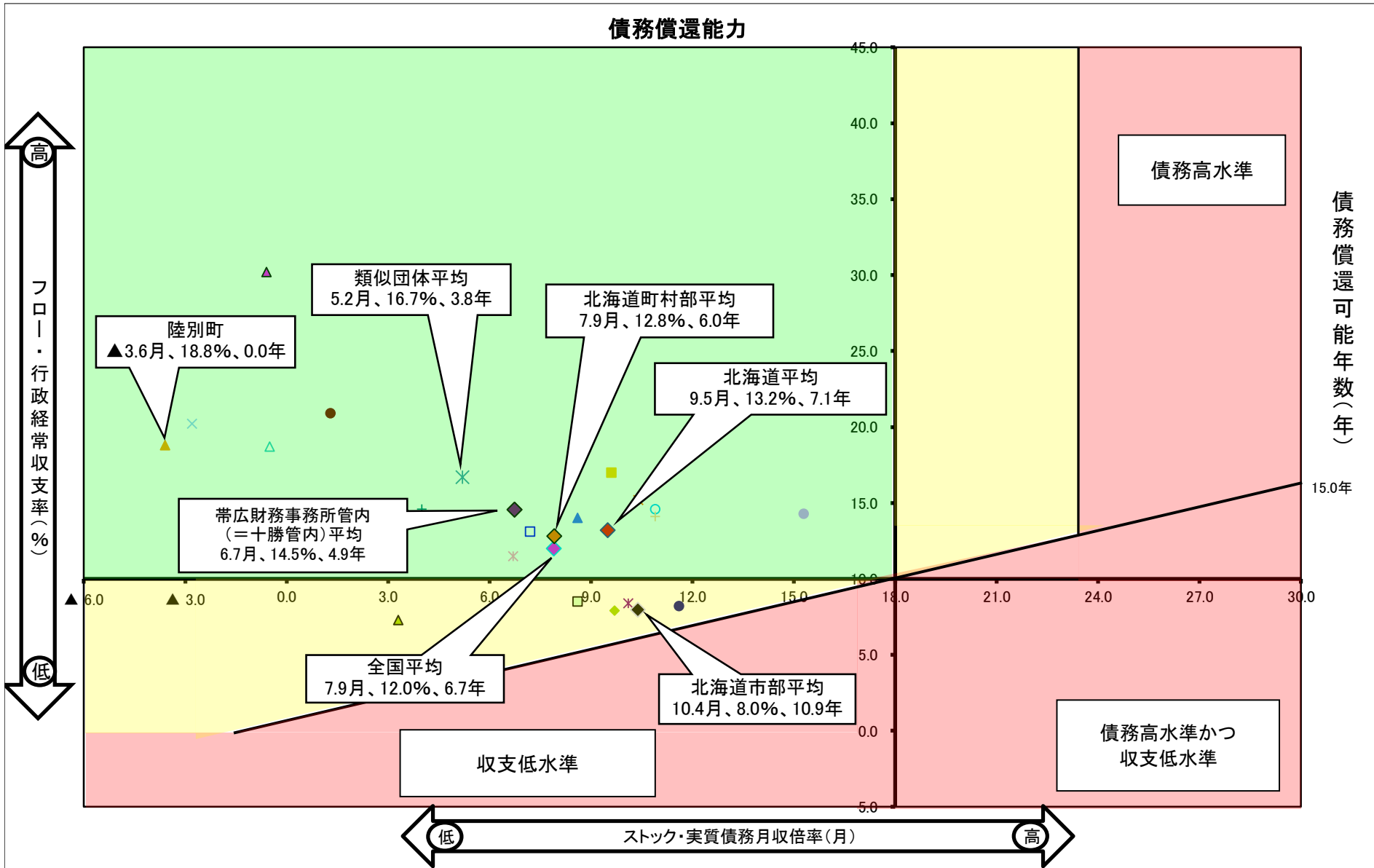


【補正後】

陸別町の財務指標

実質債務月収倍率	▲ 3.6 月
行政経常収支率	18.8 %
債務償還可能年数	0.0 年

帯広財務事務所



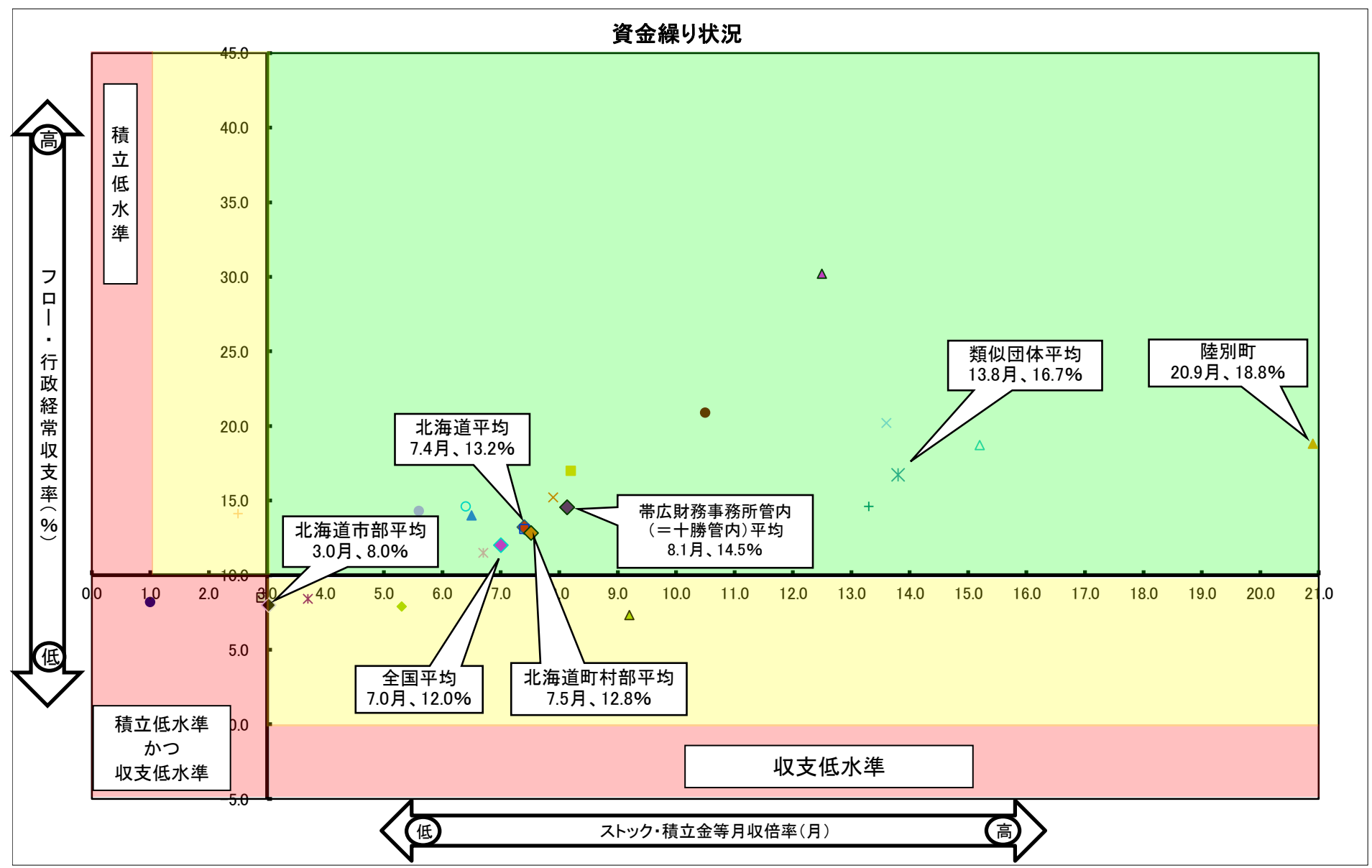
※数値は、(実質債務月収倍率, 行政経常収支率, 債務償還可能年数)である。※各団体の指標値は補正前のもの。平均値についても同様。
 ※北海道平均、北海道市部平均および石狩管内平均に札幌市を含む

陸別町の財務指標

【補正後】

積立金等月収倍率	20.9 月
行政経常収支率	18.8 %

帯広財務事務所



※数値は、(積立金等月収倍率, 行政経常収支率)である。※各団体の指標値は補正前のもの。平均値についても同様。
※北海道平均、北海道市部平均および石狩管内平均に札幌市を含む